



Frontabmessung: Ø 28 mm
Einbauöffnung: Ø 22,3 mm
Frontrahmenhöhe: 12 mm
Hub: 6 mm



RONDEX

 Produktkonfigurator



Übersicht Baureihe RONDEX



01 Drucktasten	Seite 232	07 Schlüsseltasten	Seite 238
02 Not-Halt-Tasten	Seite 234	08 Akustische Signalgeber	Seite 239
03 Schlag- / Pilztasten	Seite 235	09 Leuchtvorsatz / Meldeleuchten	Seite 240
04 Potentiometerantrieb	Seite 236	Kontaktgeber/Lampenfassungen	Seite 414
05 Wahl-tasten/Drehschalterantrieb	Seite 236		
06 Kippbetätiger	Seite 235		

Hülsefarbe



Schutzart



Betätigungshub



taktil

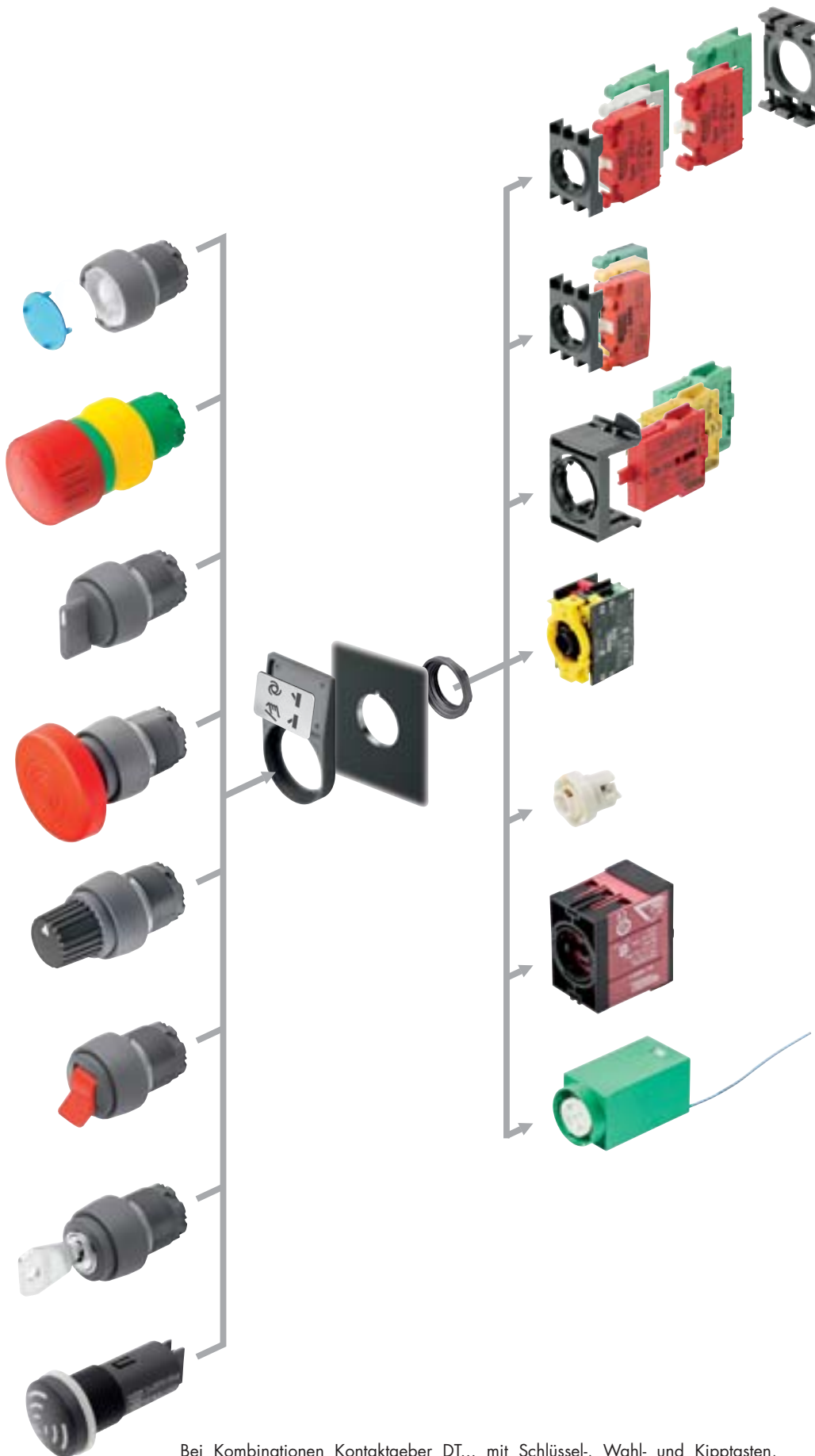


beleuchtbar



beschriftbar





DT

DT...
Modulkontaktgeber
Federklemmanschluss
Seite 548

DS

DS...
Modulkontaktgeber
Schnellsteckanschluss
Seite 542

M

MT...
Modulkontaktgeber
Schraubanschluss
Seite 534

ET

ET...
Kontaktgeber
Schraubanschluss
Seite 528

ASI

ASI...
Kontaktgeber
für AS-Interface
Safety @ Work
Seite 560

DFA

DFA...
batterielose
Funkastenmodule
Seite 566

Bei Kombinationen Kontaktgeber DT... mit Schlüssel-, Wahl- und Kipptasten, den Typenzusatz ..._497 an die Typenbezeichnung des Betätigers anhängen!

Über uns

Befehlsgeräte
→ Betätiger

Einbaubuchsen

Not-Halt-Fasten

Bussysteme

RFID

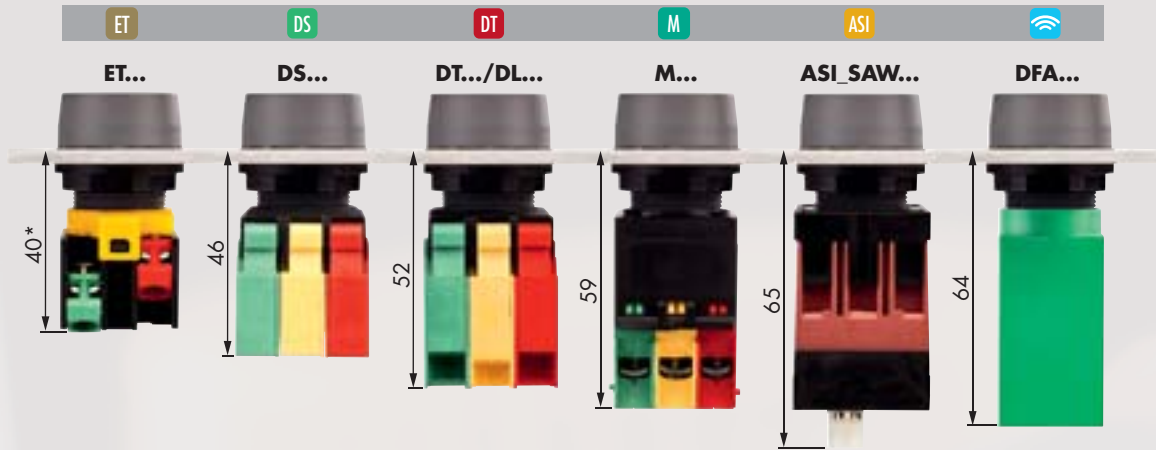
Gehäuse

Fußschalter

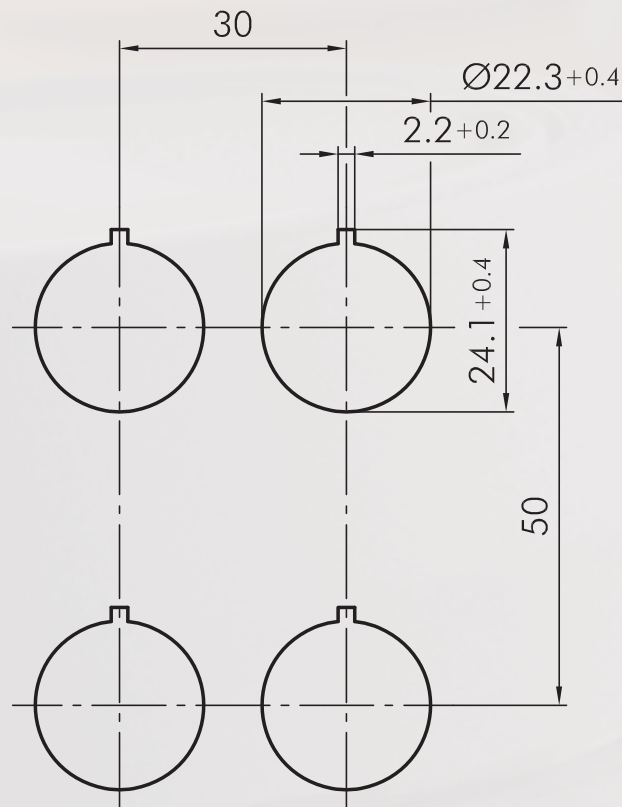
Reihenklammern

Typenindex

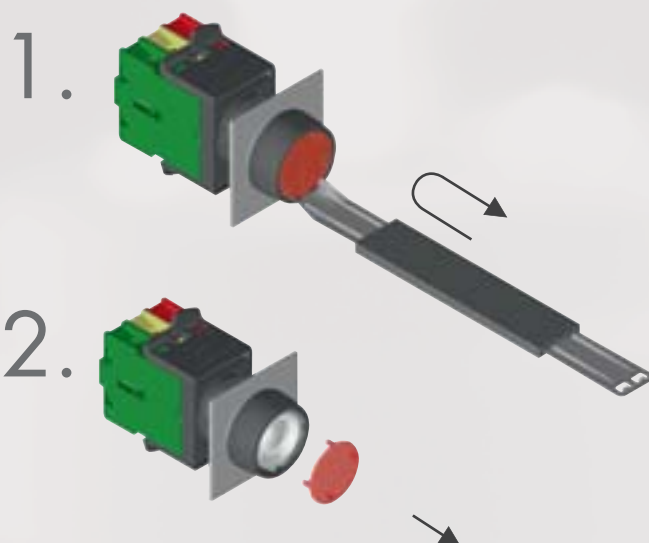
Einbautiefenmaße



Maße Einbauöffnung



Montage- und Serviceanweisung



Über uns

Befehlsgeräte
→ Betätiger

Einbaubuchsen

Not-Halt-Fasten

Bussysteme

RFID

Gehäuse

Fußschalter

Reihenklammern

Typenindex

RONDEX

Ø 22,3 mm

MADE IN GERMANY



Über uns

Bediengeräte

Einbaueinheiten

Not-Hilf-Tasten

Bussysteme

RFID

Gehäuse

Fußschalter

Reihenklammern

Typenindex

Drucktaste

Tasterkappen/Kalotten und Bezeichnungsschilder bitte extra bestellen

Abbildung

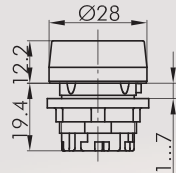
Abmessungen

Beschreibung

Type

IP65

6 mm



Drucktaste

passende Kontaktgeber:

DS DT ET M

Frontrahmen: anthrazit

RT

Zubehör



Tasterkappe flach, transparent

Farbe:	blau		TG22BL
	gelb		TG22GB
	grün		TG22GN
	klar		TG22KL
	rot		TG22RT
	opalweiß		TG22WS



Tasterkappe, flach, gedeckt

Ausführung für unbeschriftete Tasten (nicht beleuchtbar).

Farbe:	blau		TG22GBL
	gelb		TG22GGB
	grün		TG22GGN
	schwarz		TG22GSW
	rot		TG22GRT
	weiß		TG22GWS



Tasterkappe/Kalotte, hoch, transparent

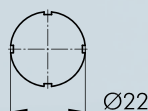
Farbe:	blau		KH23BL
	gelb		KH23GB
	grün		KH23GN
	klar		KH23KL
	rot		KH23RT
	opalweiß		KH23WS



Tasterkappe, hoch, gedeckt

Ausführung für unbeschriftete Tasten (nicht beleuchtbar).

Farbe:	blau		TG22GHBL
	gelb		TG22GHGB
	grün		TG22GHGN
	schwarz		TG22GHSW
	rot		TG22GHRT
	weiß		TG22GHWS



Bezeichnungsschild mit Standarddruck

bitte Index-Nr. angeben (siehe Bezeichnungsschilder Seite 634)

BSK...

Drucktaste

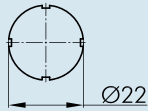
Tasterkappen/Kalotten und Bezeichnungsschilder bitte extra bestellen

Abbildung

Abmessungen

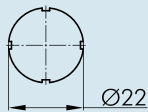
Beschreibung

Type



Bezeichnungsschild mit Sonderdruck
nach Kundenangabe

BSKB

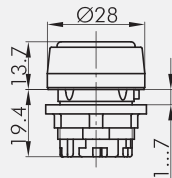


Bezeichnungsschild unbedruckt

BSKU

IP67

6mm



Membran-Drucktaste

mit vollständig geschlossener, transparenter Membrane aus Silikonkautschuk, bis -50° C

passende Kontaktgeber:



Frontrahmen: anthrazit



RTM

Zubehör



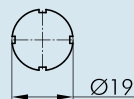
Tasterkappe, flach, transparent

Farbe:

blau
gelb
grün
klar
rot
opalweiß



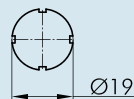
T20FBL
T20FGB
T20FGN
T20FKL
T20FRT
T20FWS



Bezeichnungsschild mit Standarddruck

bitte Index-Nr. angeben (siehe Bezeichnungsschilder Seite 634)

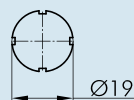
BSRX...



Bezeichnungsschild mit Sonderdruck

nach Kundenangabe

BSRXB



Bezeichnungsschild unbedruckt

BSRXU

IP67



Dichtungskappe

aus Silikonkautschuk bis -50°C

TK29S

Drucktaste

Abbildung

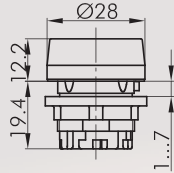
Abmessungen

Beschreibung

Type

IP65

↓ 6 mm



Economy-Drucktaste

nicht beschriftet - u. beleuchtbar.

passende Kontaktgeber:



Frontrahmen:	anthrazit		
Tasterkappe:	grün		RTG
Frontrahmen:	anthrazit		
Tasterkappe:	rot		RTR
Frontrahmen:	anthrazit		
Tasterkappe:	schwarz		RTS
Frontrahmen:	anthrazit		
Tasterkappe:	weiß		RTW
Frontrahmen:	anthrazit		
Tasterkappe:	gelb		RTY
Frontrahmen:	anthrazit		
Tasterkappe:	blau		RTB



Weitere Not-Halt-Tasten finden Sie ab Seite 594

Die Not-Halt-Tasten sind auch mit anderen Pilzknopffarben als verastbare Pilztasten lieferbar.

Schlagtaste/Pilztaste

Abbildung

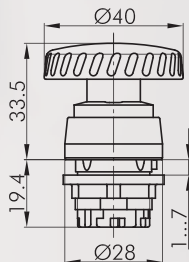
Abmessungen

Beschreibung

Type

IP65

↓ 6mm



Pilztaste verrastend

Weitere Pilzknopffarben auf Anfrage.

Muss auf gelben Hintergrund montiert werden!

Überlistsicher: nein

Schaltstellungsanzeige: nein

Zustimmfunktion: nein

Blockierschutzkragen: nein

Entriegelung: Drehung

Norm: EN 60947-5-1, EN 60947-5-5,

EN ISO 13850



passende Kontaktgeber:

DS DT ET M

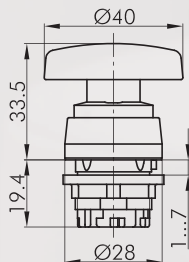
Frontrahmen: anthrazit

Pilzknopf: rot

RV

IP65

↓ 6mm



Schlagtaste

Weitere Pilzknopffarben auf Anfrage.

Schaltstellungsanzeige: nein

Zustimmfunktion: nein

Blockierschutzkragen: nein

passende Kontaktgeber:

DS DT ET M

Frontrahmen: anthrazit

Pilzknopf: rot

RS

Frontrahmen: anthrazit

Pilzknopf: schwarz

RS_SW.PILZ

Über uns

Befehlsgeräte

→ Betätiger

Einbaubuchsen

Not-Halt-Fasten

Bussysteme

RFID

Gehäuse

Fußschalter

Reihenklappen

Typenindex

Drehschalterantrieb

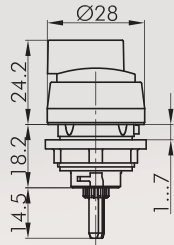
Abbildung

Abmessungen

Beschreibung

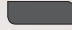
Type

IP65

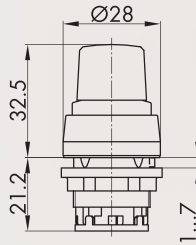


Drehschalterantrieb ohne Beschriftung

für Kraus & Naimer CG4 und CA4
Weitere Ausführungen auf Anfrage.

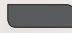
Frontrahmen: anthrazit  **RDA**

IP65

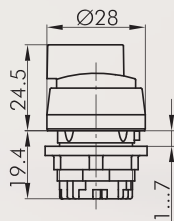


Potentiometer-Antrieb

Mit Drehgriff, jedoch ohne Poti. Für Poti mit 6 mm Achsendurchmesser und Gewinde M10 x 0,75.
Achsenlänge: ca. 50 mm ± 2 mm einschl. Befestigungsgewinde

Frontrahmen: anthrazit  **RR**

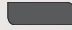

IP65



Wahl taste rastend



passende Kontaktgeber:

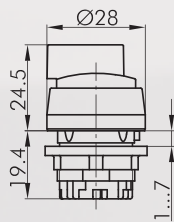
Frontrahmen: anthrazit   **RWA**

passende Kontaktgeber:

Frontrahmen: anthrazit   **RWB**

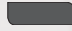

IP65



Wahl taste tastend

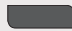

passende Kontaktgeber:

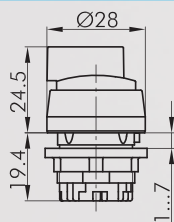
Frontrahmen: anthrazit   **RSTA**

passende Kontaktgeber:

Frontrahmen: anthrazit   **RSTB**

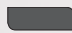

IP65



Wahl taste links rastend, rechts tastend

passende Kontaktgeber:

Frontrahmen: anthrazit   **RWC**

Wahltaсте (tastend/rastend)

I = Schaltstellung
> = Federrückzug

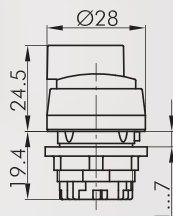
Abbildung

Abmessungen

Beschreibung

Type

IP65



Leucht-Wahltaсте rastend

Lichtstege in den Farben rot, gelb, grün, weiß und blau werden jeweils mitgeliefert.

passende Kontaktgeber:

DS DT ET M

Frontrahmen: anthrazit



RWAL

passende Kontaktgeber:

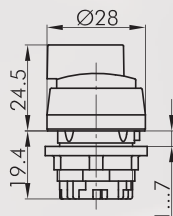
DS DT ET M

Frontrahmen: anthrazit



RWBL

IP65



Leucht-Wahltaсте links rastend, rechts tastend

Lichtstege in den Farben rot, gelb, grün und blau werden jeweils mitgeliefert.

passende Kontaktgeber:

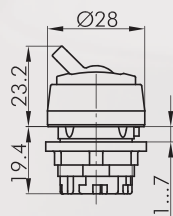
DS DT ET M

Frontrahmen: anthrazit



RWCL

IP65



Kippbetätiger

mit rotem Kipphebel (andere Farben auf Anfrage)

passende Kontaktgeber:

DS DT ET M

Frontrahmen: anthrazit

Knebefarbe: rot

RK

Über uns

Befehlsgeräte

→ Betätiger

Einbaubucsen

Not-Halt-Fasten

Bussysteme

RFID

Gehäuse

Fußschalter

Reihenklennen

Typenindex

Schlüsseltaste (tastend/schaltend)

I = Schaltstellung
> = Federrückzug
O = Schlüsselabzugstellung

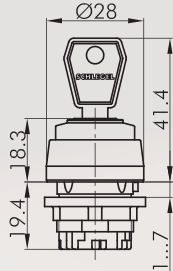
Abbildung

Abmessungen

Beschreibung

Type

IP65



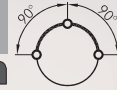
Schlüsseltaste rastend

inkl. zwei Schlüssel
verschiedenschließend möglich, Mehrpreis a. A.

passende Kontaktgeber:

DT ET M

Frontrahmen: anthrazit

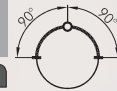


RSSA12E

passende Kontaktgeber:

DT ET M

Frontrahmen: anthrazit



RSSA13E

passende Kontaktgeber:

DS DT ET M

Frontrahmen: anthrazit



RSSA14E

passende Kontaktgeber:

DS DT ET M

Frontrahmen: anthrazit



RSSA15E

passende Kontaktgeber:

DS DT ET M

Frontrahmen: anthrazit



RSSA17E

passende Kontaktgeber:

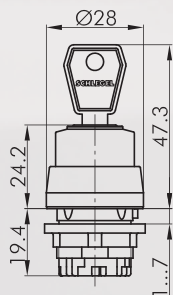
DS DT ET M

Frontrahmen: anthrazit



RSSA18E

IP65



Schlüsseltaste tastend

inkl. zwei Schlüssel
verschiedenschließend möglich, Mehrpreis a. A.

passende Kontaktgeber:

DT ET M

Frontrahmen: anthrazit



RSSA23E

passende Kontaktgeber:

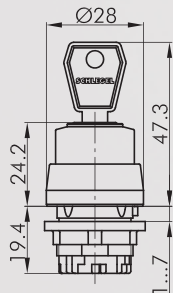
DS DT ET M

Frontrahmen: anthrazit



RSSA27E

IP65



Schlüsseltaste links rastend, rechts tastend

inkl. zwei Schlüssel
verschiedenschließend möglich, Mehrpreis a. A.

passende Kontaktgeber:

DT ET M

Frontrahmen: anthrazit



RSSA24E

Akustischer Signalgeber

Abbildung

Abmessungen

Beschreibung

Type

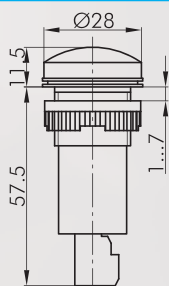
Zubehör



Ersatzschlüssel

ESE845

Standard-Ersatzschlüssel, bei Sonderschließung bitte Schlüsselnummer angeben.



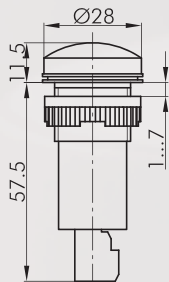
Akustischer Signalgeber 230V

Betriebsspannung: 230V~
Lautstärke: 80 dB in 10 cm Abstand
Einbautiefe: 60 mm
max. Umgebungstemperatur: -20°C bis 50°C
Lebensdauer: > 5000 h

Frontrahmen: schwarz



RSG-230V



Akustischer Signalgeber 24V

Betriebsspannung: 18 - 30V AC/DC
Lautstärke: 80 dB in 10 cm Abstand
Einbautiefe: 60 mm
max. Umgebungstemperatur: -20°C bis 50°C
Lebensdauer: >5000 h

Frontrahmen: schwarz



RSG-24V

Über uns

Befehlsgeräte

→ Betätiger

Einbaubuchsen

Not-Halt-Fasten

Bussysteme

RFID

Gehäuse

Fußschalter

Reihenklappen

Typenindex

Leuchtvorsatz/Meldeleuchten

Tasterkappen/Kalotten und Bezeichnungsschilder bitte extra bestellen

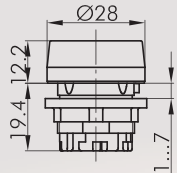
Abbildung

Abmessungen

Beschreibung

Type

IP65



Leuchtvorsatz

passende Lampenfassungen:

DS DT ET M

Frontrahmen: anthrazit

RN

Zubehör



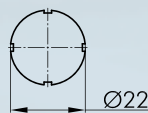
Kalotte gewölbt

Farbe:	blau		KF23BL
	gelb		KF23GB
	grün		KF23GN
	klar		KF23KL
	rot		KF23RT
	opalweiß		KF23WS



Tasterkappe/Kalotte, hoch, transparent

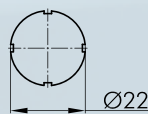
Farbe:	blau		KH23BL
	gelb		KH23GB
	grün		KH23GN
	klar		KH23KL
	rot		KH23RT
	opalweiß		KH23WS



Bezeichnungsschild mit Standarddruck

bitte Index-Nr. angeben (siehe Bezeichnungsschilder Seite 634)

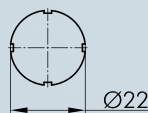
BSK...



Bezeichnungsschild mit Sonderdruck

nach Kundenangabe

BSKB



Bezeichnungsschild unbedruckt

BSKU

Leuchtvorsatz/Meldeleuchten

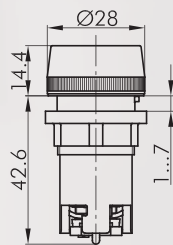
Abbildung

Abmessungen

Beschreibung

Type

IP65



Meldeleuchte mit Schraubanschlüssen

RL9G

mit Fassung BA9s

Anschlussart:

Schraubanschluss 2x2,5 mm²

Zubehör



Kalotte rundum leuchtend

Farbe:

blau

gelb

grün

klar

rot

weiß



KG22BL

KG22GB

KG22GN

KG22KL

KG22RT

KG22WS



Leuchtdiode BA9s megahell

mit eingebautem Brückengleichrichter für 24V .. 28V AC/DC,
15,5mA (typ. 24V)

Farbe:

weiß



LD9-24MW

Über uns

Befehlsgeräte

→ Betätiger

Einbaubuchsen

Not-Halt-Fasten

Bussysteme

RFID

Gehäuse

Fußschalter

Reihenklammen

Typenindex