

# Fiche technique

## → OKSSA12

09/03/2026



### Données techniques

Tête de commande à clé, fonction maintenue

Référence	OKSSA12
Série	OKTRON®
Rubrique	Commutateur à clé
Homologations	CCC, CE, UKCA, UR



### → Données générales

Forme	Carré
Température de fonctionnement	-25 °C ... 70 °C
Découpe de montage	Ø 16,2 mm
Couleur face avant	Anthracite
Température de stockage	-50 °C ... 85 °C
Degré de protection à l'avant	IP65

### → Données électriques

Enclosure type informations selon UL	Type 1 indoor
---	---------------

### → Données mécaniques

Position de montage	Au choix
Épaisseur du panneau	1,0 mm ... 5,0 mm
Fonction de commutation	Fonction maintenue

Position de contact

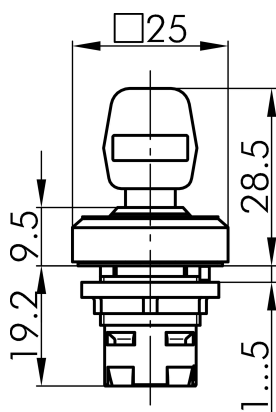
-90° fonction maintenue, retrait de la clé  
 0° retrait de la clé  
 90° fonction maintenue, retrait de la clé

**Remarque**

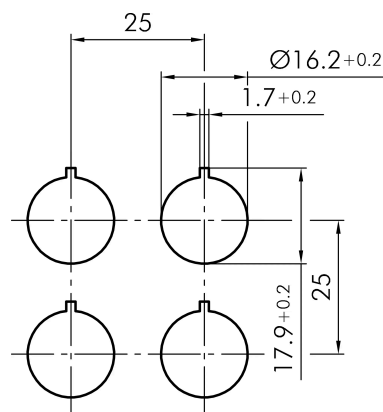
- Envoi de 2 clés
- Possibilité d'avoir des serrures à combinaisons différentes sur demande

**Croquis techniques**

→ Croquis dimensionnel



→ Dimensions de découpe



→ Indicateur de position

