

Datenblatt

→ **SWALI_M03**

22.05.2026



Technische Daten

Leucht-Wahltaster rastend mit M12-Anschluss an Kabel

Type	SWALI_M03
Baureihe	SHORTRON®-M12
Rubrik	Wahltaste
Approbationen	CE, cURus, ENEC10, VDE, UKCA



→ Allgemeine Daten

Bauform	Rund
Beleuchtung	Ja
Betriebstemperatur	-25 °C ... 70 °C
Einbauöffnung	Ø 22,3 mm
Farbe Frontrahmen	Silberfarben
Kontaktwerkstoff	AgNi
Lagertemperatur	-40 °C ... 80 °C
Normen	EN 60947-5-1 EN 61058-1
Schutzart Vorne	IP65
Schutzart Hinten	IP65
Werkstoffgruppe	I

→ Elektrische Daten

Bemessungsbetriebsspannung IEC/EN 60947-5-1	35 V AC 35 V DC
Bemessungsbetriebsstrom IEC/EN 60947-5-1	4 A AC 2 A DC
Bemessungsisolationsspannung IEC/EN 60947-5-1	250 V AC 250 V DC
Durchgangswiderstand	< 100 mΩ NO neu
Elektrische Lebensdauer	30.000 Schaltspiele bei Nennlast
Gebrauchskategorie IEC/EN 60947-5-1	AC-15 DC-13
Kontaktart	1NO
Lamp rating UL 508	30 V / 14 mA AC/DC max.
Leuchtmittel Leistung	max. 14 mA DC 24 V
Leuchtmittel	LED integriert
Leuchtmittelbetriebsspannung	max. 30 V AC/DC
Leuchtmittel Farbe	Weiß
Prellzeit	< 10 ms NO
Rating UL 508	General Purpose 24 V / 2 A DC
Schaltleistung	35 V AC/DC 4 A 35 V DC 2 A
Thermischer Dauerstrom IEC/EN 60947-5-1	4 A AC
Überspannungskategorie	II
Verschmutzungsgrad	2

Pin-Belegung

Pin	Kontakt
1	NO (1)
2	NO (1)
3	LED -
4	LED +

→ Mechanische Daten

Anschluss M12 Stecker 4-polig A-kodiert PUR-Kabel, Litzen 4 x 0,34 mm² AWG22

Betätigungsweg 2,3 mm

Drehmoment Anschluss max. 0,4 Nm

Drehmoment Mutter 1,5 Nm ... 1,9 Nm

Einbaulage Beliebig

Einbauplattenstärke 1,5 mm ... 8 mm

Kabelaußendurchmesser 4,7 mm

Kabellänge 250 mm ± 30 mm

Mechanische Lebensdauer 30.000 Schaltspiele

Schaltfunktion Rastfunktion

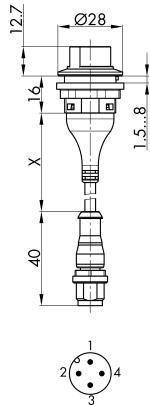
Schaltstellung -45° Nullstellung
45° rastend

Sicherheits- und Montagehinweis:

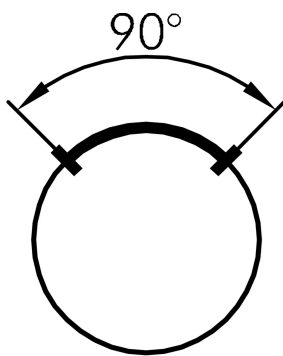
- 2-Stellungen
- von hinten vergossen
- integrierte Zugentlastung
- Biegeradius bewegt: 10 x Kabel-Durchmesser
- Biegeradius fest verlegt: 5 x Kabel-Durchmesser

Technische Skizzen

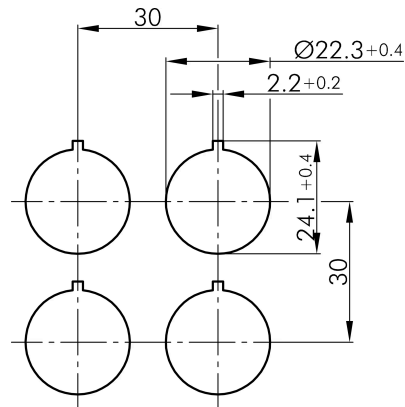
→ Maßskizze



→ Schaltstellungsanzeige



→ Bohrbild



→ Schaltwegediagramm



→ Schaltbild

