

Fiche technique

→ **SIL_QRSKUVOO_M12**

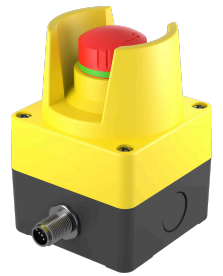
08/06/2026



Données techniques

Arrêt d'urgence dans un boîtier SIL avec collerette de protection et connexion M12

<i>Référence</i>	SIL_QRSKUVOO_M12
<i>Série</i>	SIL
<i>Rubrique</i>	Boîtier isolant plastique équipé
<i>Homologations</i>	CE, UKCA, cURus



→ Données générales

<i>Dimensions</i>	72 x 72 x 104,1 mm
<i>Postes de commande</i>	1
<i>Trou de fixation</i>	4.2 mm
<i>Température de fonctionnement</i>	-25 °C ... 60 °C -25 °C ... 40 °C à 4A
<i>Couleur de l'actionneur</i>	Rouge
<i>Couleur boîtier</i>	Partie inférieure noire/partie supérieure jaune
<i>Matériau de contact</i>	AgNi
<i>Température de stockage</i>	-25 °C ... 85 °C
<i>Normes</i>	EN 60947-5-1 EN 60947-5-5 EN 60068 EN ISO 13850
<i>Degré de protection à l'avant</i>	IP65 avec connexion M12 connectée

Approbatons

- Élément de contact : CCC, CSA, cULus, DNVGL, ENEC05, KEMA, CE, TÜV_Süd, UKCA
- Arrêt d'urgence : CCC, cULus, TÜV_SÜD, CE, UKCA, UR
- Boîtier, sans connexion M12 : CE, cULus, TÜV_Süd, UKCA, Type 4x

→ Données électriques

Courant de court-circuit conditionnel 1000 A

Tension de service assignée
IEC/EN 60947-5-1

240 V AC
250 V DC
125 V DC
60 V DC
24 V DC

Courant de fonctionnement assigné
IEC/EN 60947-5-1

3 A AC
0,2 A DC
0,4 A DC
1 A DC
2 A DC

Tension d'isolement assignée
IEC/EN 60947-5-1

250 V AC
250 V DC

Tension nominale de tenue aux chocs

2,5 kV

Résistance de contact

< 30 mΩ NF état nouveau

Durée de vie électrique

50 000 cycles de commutation à charge nominale

Catégorie d'utilisation
IEC/EN 60947-5-1

AC-15
DC-13

Type de contact

2NC

Dispositif de protection contre les courts-circuits

Fusible de sécurité 4 A gG

Temps de rebondissement

< 9 ms NF

Capacité de commutation

240 V AC/DC
3 A
24 V DC
2 A

Puissance de coupure
IEC/EN 60947-5-1

10 Ie AC
1,1 Ie DC

Courant thermique permanent
IEC/EN 60947-5-1

4 A AC

Catégorie de surtension

III

Degré de pollution

3

Remarque

- Course d'ouverture obligatoire : 3 mm

Affectation des broches

Pin	Contact
1	NC (11)
2	NC (12)
3	NC (21)
4	NC (22)

→ Données mécaniques

<i>Connexion</i>	M12 connecteur 4-polig codage A
<i>Type de connexion</i>	M12
<i>Déverrouillage</i>	Déverrouillage à gauche/droite
<i>Durée de vie mécanique</i>	50 000 cycles de commutation
<i>Fonction de commutation</i>	Fonction maintenue
<i>Visualisation d'état</i>	Oui
<i>Fonction sécurisée</i>	Oui
<i>Manoeuvre positive d'ouverture</i>	Selon EN60947-5-1, annexe K

Remarque

- L'utilisateur doit assurer un accès facile au bouton d'arrêt d'urgence avec collerette de protection!

→ Données de sécurité

<i>B10d</i>	250 000
<i>Durée de vie</i>	20 % NF

Croquis techniques

→ Croquis dimensionnel

