

Datenblatt

→ RKSSA23

09.03.2026



Technische Daten

Schlüsseltaste tastend

| | |
|---------------|-------------------|
| Type | RKSSA23 |
| Baureihe | OKTRON®-R |
| Rubrik | Schlüsselschalter |
| Approbationen | CCC, CE, UKCA, UR |



→ Allgemeine Daten

| | |
|--------------------|------------------|
| Bauform | Rund |
| Betriebstemperatur | -25 °C ... 70 °C |
| Einbauöffnung | Ø 16,2 mm |
| Farbe Frontrahmen | Anthrazit |
| Lagertemperatur | -50 °C ... 85 °C |
| Schutzart Vorne | IP65 |

→ Elektrische Daten

| | |
|-----------------------------------|---------------|
| Enclosure type Angaben nach UL | Type 1 indoor |
|-----------------------------------|---------------|

→ Mechanische Daten

| | |
|---------------------|-------------------|
| Einbaulage | Beliebig |
| Einbauplattenstärke | 1,0 mm ... 5,0 mm |
| Schaltfunktion | Tastfunktion |

Schaltstellung

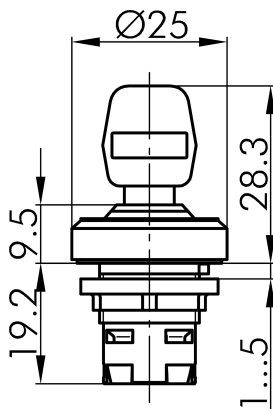
-45° tastend
0° Schlüsselabzug
45° tastend

Hinweis

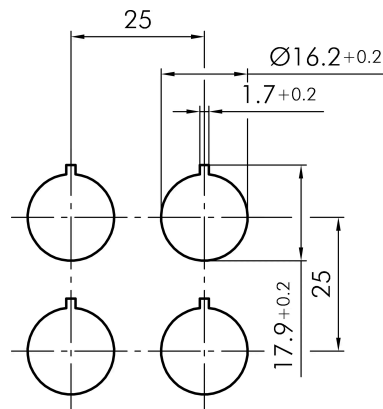
- Inklusive 2 Schlüssel
- Verschiedenschließend auf Anfrage möglich

Technische Skizzen

→ Maßskizze



→ Bohrbild



→ Schaltstellungsanzeige

