

Datenblatt

→ RXJSSA15E

10.03.2026



Technische Daten

Schlüsseltaste rastend

Type	RXJSSA15E
Baureihe	RX-JUWEL
Rubrik	Schlüsselschalter



→ Allgemeine Daten

Bauform	Rund
Einbauöffnung	Ø 22,3 mm
Farbe Frontrahmen	Anthrazit
Gewicht	35,2 g
Schutzart Vorne	IP65

→ Mechanische Daten

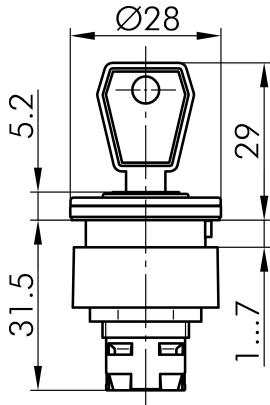
Schaltfunktion	Rastfunktion
Schaltstellung	0° Schlüsselabzug 90° rastend, Schlüsselabzug

Hinweis

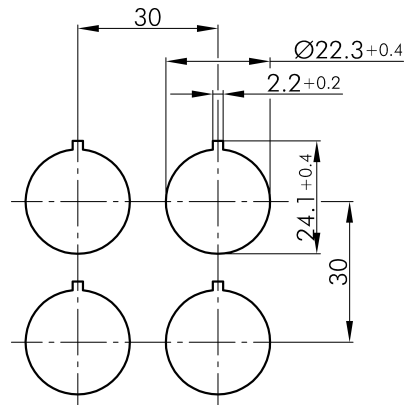
- Inklusive 2 Schlüssel
- Verschiedenschließend auf Anfrage möglich

Technische Skizzen

→ Maßskizze



→ Bohrbild



→ Schaltstellungsanzeige

