

# Fiche technique

## → SSSA13

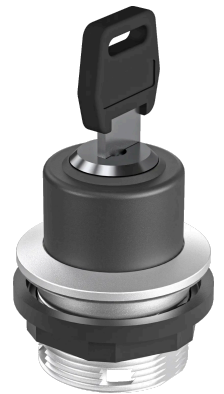
03/02/2026



### Données techniques

Interrupteur à clé à verrouillage

Référence	SSSA13
Série	SHORTRON® pour montage séparé
Rubrique	Commutateur à clé
Homologations	CCC, CE, cURus, DNV, ENEC10, VDE, UKCA



### → Données générales

Forme	Rond
Température de fonctionnement	-25 °C ... 70 °C
Découpe de montage	Ø 22,3 mm
Couleur face avant	Argenté
Température de stockage	-40 °C ... 80 °C
Degré de protection à l'avant	IP65

### → Données mécaniques

Couple de serrage écrou	1,5 Nm ... 1,9 Nm
Position de montage	Au choix
Épaisseur du panneau	1.5 mm ... 8 mm
Durée de vie mécanique	30 000 cycles de commutation

Fonction de commutation

Fonction maintenue

Position de contact

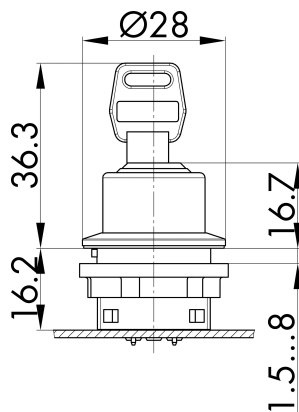
-90° fonction maintenue  
0° retrait de la clé  
90° fonction maintenue

### Remarque

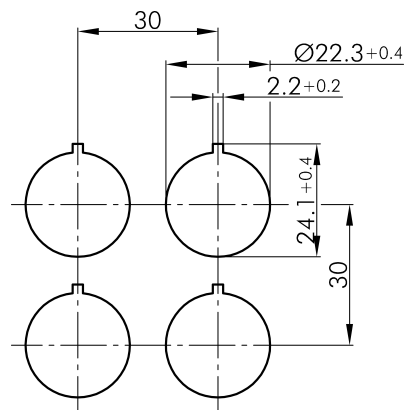
- Envoi de 2 clés
- Possibilité d'avoir des serrures à combinaisons différentes sur demande

## Croquis techniques

→ Croquis dimensionnel



→ Dimensions de découpe



→ Indicateur de position

