

Fiche technique

→ RRJSSA14

15/02/2026



Données techniques

Tête de commande à clé, fonction maintenue

<i>Référence</i>	RRJSSA14
<i>Série</i>	RONTRON-R-JUWEL
<i>Rubrique</i>	Commutateur à clé
<i>Homologations</i>	CCC, CE, cURus, UKCA



→ Données générales

<i>Forme</i>	Rond
<i>Température de fonctionnement</i>	-25 °C ... 70 °C
<i>Découpe de montage</i>	Ø 22,3 mm
<i>Couleur face avant</i>	Argenté
<i>Température de stockage</i>	-50 °C ... 85 °C
<i>Degré de protection à l'avant</i>	IP65

→ Données électriques

<i>Enclosure type</i>	Type 4x indoor
-----------------------	----------------

→ Données mécaniques

<i>Couple de serrage écrou</i>	max. 1,5 Nm
<i>Position de montage</i>	Au choix
<i>Épaisseur du panneau</i>	1.5 mm ... 5 mm

Fonction de commutation

Fonction maintenue

Position de contact

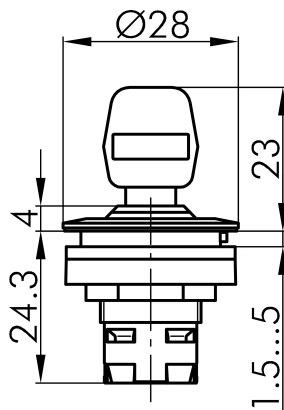
0° retrait de la clé
90° fonction maintenue

Remarque

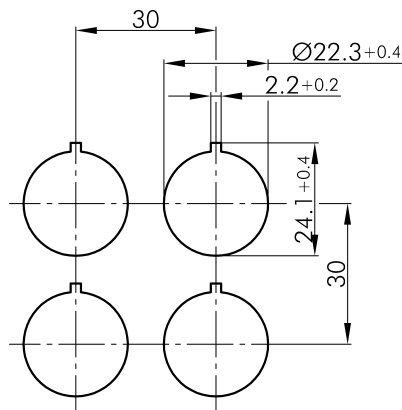
- Envoi de 2 clés
- Possibilité d'avoir des serrures à combinaisons différentes sur demande

Croquis techniques

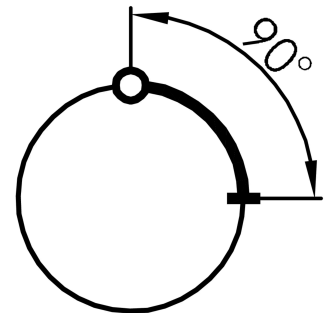
→ Croquis dimensionnel



→ Dimensions de découpe



→ Indicateur de position



Prix



NOMIERT



NOMIERT