

Datenblatt

→ BFL5K

16.04.2026



Technische Daten

Leucht-Schaltkontaktgeber T5,5K

Type	BFL5K
Baureihe	Kontaktgeber BF...K
Rubrik	Kontaktgeber
Approbationen	CCC, cCSAus, DNVGL, ENEC10, VDE, CE, UKCA



→ Allgemeine Daten

Beleuchtung	Ja
Betriebstemperatur	-30 °C ... 70 °C ohne Beleuchtung -30 °C ... 55 °C bei Glühlampenbeleuchtung -30 °C ... 65 °C bei LED-Beleuchtung
Gewicht	21,31 g
Kontaktwerkstoff	AgNi
Lagertemperatur	-50 °C ... 85 °C
Schutzart Vorne	IP20

→ Elektrische Daten

Bedingter Kurzschlussstrom	1000 A
Bemessungsbetriebsspannung IEC/EN 60947-5-1	240 V AC 250 V DC 125 V DC 60 V DC 24 V DC

Bemessungsbetriebsstrom IEC/EN 60947-5-1	1,5 A AC 0,2 A DC 0,4 A DC 1 A DC 2 A DC
Bemessungsisolationsspannung IEC/EN 60947-5-1	250 V AC 300 V DC
Bemessungsspannung	250 V AC/DC
Bemessungsstoßspannungsfestigkeit	2,5 kV
Bemessungsstrom	6(4) A
Durchgangswiderstand	< 20 mΩ NC neu < 20 mΩ NO neu
Elektrische Lebensdauer	1.000.000 Schaltspiele bei Nennlast
Gebrauchskategorie IEC/EN 60947-5-1	AC-15 B300 DC-13 Q300
Kontaktart	1NC 1NO
Kurzschlusschutzeinrichtung SCPD	6 A Char. D
Leuchtmittel Leistung	max. 1,2 W
Leiterquerschnitt	0,34 mm ² - 2,5 mm ²
Leuchtmittel	T5,5K Lampenfassung
Leuchtmittel Anschluss	X1...Anode, X2...Kathode
Leuchtmittelbetriebsspannung	max. 60 V
Prellzeit	< 10 ms NC < 10 ms NO
Schaltleistung	250 V AC/DC 6 (4) A
Schaltvermögen IEC/EN 60947-5-1	1,1 I _e DC 10 I _e AC
Spannung minimal	5 V
Strom minimal	1 mA unter Laborbedingungen

Thermischer Dauerstrom
IEC/EN 60947-5-1 6 A AC

Überspannungskategorie II

→ Mechanische Daten

Anschluss Schraubanschluss

Betätigungsweg 3 mm

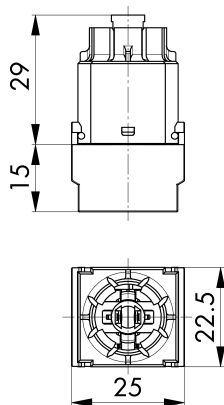
Drehmoment Anschluss 0,4 Nm

Mechanische Lebensdauer 1.000.000 Schaltspiele

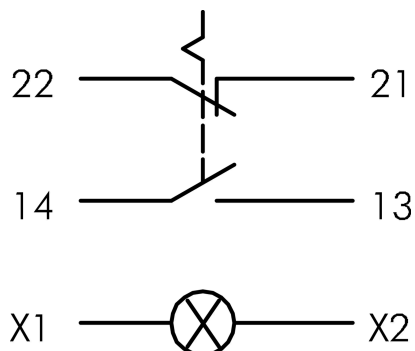
Schaltfunktion Rastfunktion

Technische Skizzen

→ Maßskizze



→ Schaltbild



→ Schaltwegediagramm

