

Datenblatt

→ **STLO_M05**

03.03.2026



Technische Daten

Leuchtdrucktaster mit M12-Anschluss an Kabel

Type	STLO_M05
Baureihe	SHORTRON®-M12
Rubrik	Drucktaste
Approbationen	CE, cURus, ENEC10, VDE, UKCA



→ Allgemeine Daten

Bauform	Rund
Beleuchtung	Ja
Beschriftbar	Ja
Betriebstemperatur	-25 °C ... 70 °C
Einbauöffnung	Ø 22,3 mm
Farbe Frontrahmen	Silberfarben
Kontaktwerkstoff	AgNi
Lagertemperatur	-40 °C ... 80 °C
Normen	EN 60947-5-1 EN 61058-1
Schutzart Vorne	IP65 IP67
Schutzart Hinten	IP65
Werkstoffgruppe	I

→ Elektrische Daten

Bemessungsbetriebsspannung IEC/EN 60947-5-1	35 V AC 35 V DC
Bemessungsbetriebsstrom IEC/EN 60947-5-1	4 A AC 2 A DC
Bemessungsisolationsspannung IEC/EN 60947-5-1	250 V AC 250 V DC
Durchgangswiderstand	< 100 mΩ NC neu
Elektrische Lebensdauer	1.000.000 Schaltspiele bei Nennlast max. 100.000 Schaltspiele DC13
Gebrauchskategorie IEC/EN 60947-5-1	AC-15 DC-13
Kontaktart	1NC
Leuchtmittel Leistung	max. 14 mA DC 24 V
Leuchtmittel	LED integriert
Leuchtmittelbetriebsspannung	max. 30 V AC/DC
Leuchtmittel Farbe	Weiß
Prellzeit	< 10 ms NC < 10 ms NO
Rating Angaben nach UL	General Purpose 24 V 2 A DC
Schaltleistung	35 V AC 4 A 35 V DC 2 A
Thermischer Dauerstrom IEC/EN 60947-5-1	4 A AC
Überspannungskategorie	II
Verschmutzungsgrad	2

Sicherheitshinweis / Montagehinweis

Pin-Belegung

Pin1	NC (1)
Pin2	NC (1)
Pin3	LED-
Pin4	LED+

→ Mechanische Daten

Anschluss M12 Stecker 4-polig A-kodiert PUR-Kabel, Litzen 4 x 0,34 mm² AWG22

Betätigungsweg 2,3 mm

Drehmoment Anschluss max. 0,4 Nm

Drehmoment Mutter 1,5 Nm ... 1,9 Nm

Einbaulage Beliebig

Kabelaußendurchmesser 4,7 mm

Kabellänge 250 mm ± 30 mm

Mechanische Lebensdauer 1.000.000 Schaltspiele

Schaltfunktion Tastfunktion

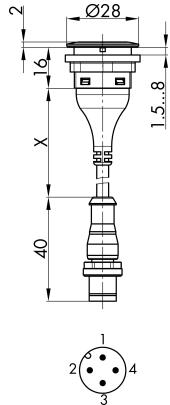
Zwangsöffnung Gemäß EN60947-5-1, Anh. K

Sicherheitshinweis / Montagehinweis

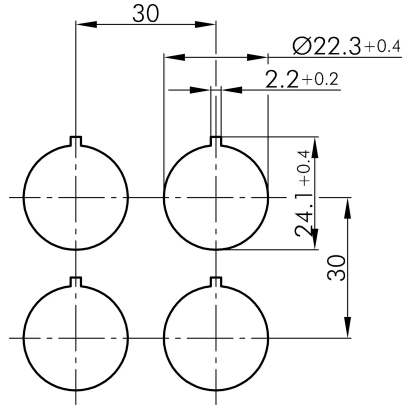
- integrierte Zugentlastung
- Biegeradius bewegt: 10 x Kabel-Durchmesser
Biegeradius fest verlegt : 5 x Kabel-Durchmesser

Technische Skizzen

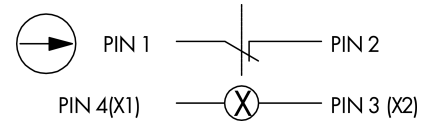
→ Maßskizze



→ Bohrbild



→ Schaltbild



→ Schaltwegediagramm

