

# Datenblatt

## → SSWN\_C010

25.03.2026



### Technische Daten

Meldeleuchte mit M12-Anschluss 4-polig

Type	SSWN_C010
Baureihe	SHORTRON® connect
Rubrik	Leuchtvorsatz/Meldeleuchten
Approbationen	CE, cURus, ENEC10, VDE, UKCA



### → Allgemeine Daten

Bauform	Rund
Beleuchtung	Ja
Beschriftbar	Ja
Betriebstemperatur	-25 °C ... 70 °C
Einbauöffnung	Ø 22,3 mm
Einbautiefe	34 mm
Farbe Frontrahmen	Schwarz
Lagertemperatur	-40 °C ... 80 °C
Normen	EN 60947-5-1 EN 61058-1
Schutzart Vorne	IP65 IP67
Schutzart Hinten	IP65 bei angeschlossenem M12-Anschluss IP67 bei angeschlossenem M12-Anschluss

## → Elektrische Daten

<i>Lamp rating UL508</i>	30 V AC/DC 14 mA max.
<i>Leuchtmittel Leistung</i>	max. 14 mA DC 24 V
<i>Leuchtmittel</i>	LED integriert
<i>Leuchtmittelbetriebsspannung</i>	max. 30 V AC/DC
<i>Leuchtmittel Farbe</i>	Weiß

### Hinweis

- der Steckverbinder darf nicht unter Last gesteckt oder getrennt werden

### Pin-Belegung

Pin	Anschluss LED
1	n. c.
2	n. c.
3	LED -
4	LED +

## → Mechanische Daten

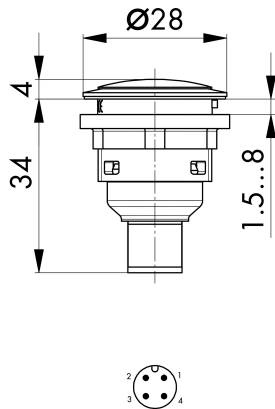
<i>Anschluss</i>	M12 Stecker 4-polig A-kodiert
<i>Drehmoment Mutter</i>	1,5 Nm ... 1,9 Nm
<i>Einbaulage</i>	Beliebig

### Hinweis

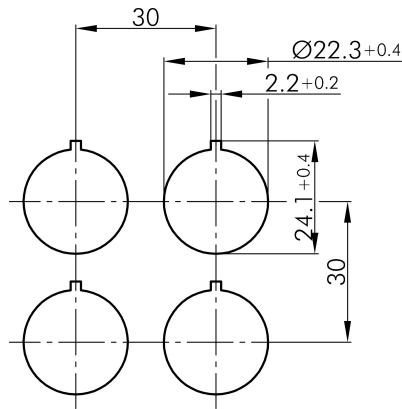
- Der M12-Anschluss darf nicht mechanisch belastet werden, auf ausreichende Zugentlastung achten!

## Technische Skizzen

→ Maßskizze



→ Bohrbild



→ Schaltbild

