

Datenblatt

→ **BZIK_AU** 

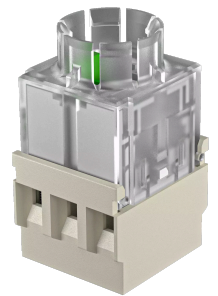
15.04.2026



Technische Daten

Tastkontaktgeber

Type	BZIK_AU
Baureihe	Kontaktgeber BZ...K
Rubrik	Kontaktgeber
Approbationen	CCC, cCSAus, DNVGL, ENEC10, VDE, CE, UKCA



→ Allgemeine Daten

Betriebstemperatur	-30 °C ... 70 °C
Kontaktwerkstoff	AgNi vergoldet
Lagertemperatur	-50 °C ... 85 °C
Schutzart Vorne	IP20

→ Elektrische Daten

Bedingter Kurzschlussstrom	1000 A
Bemessungsisolationsspannung IEC/EN 60947-5-1	250 V AC 250 V DC
Bemessungsstoßspannungsfestigkeit	2,5 kV
Durchgangswiderstand	< 50 mΩ neu
Elektrische Lebensdauer	1.000.000 Schaltspiele bei Nennlast
Kontaktart	1NO
Kurzschlusschutzeinrichtung SCPD	Glassicherung 1 A träge (üblich: 5x20; 6,3x32)

Leiterquerschnitt 0,34 mm² - 2,5 mm²

Prellzeit < 10 ms NO

Schaltleistung 42 V
250 mA

Schaltspannung 20 mV AC/DC
42 V AC/DC

Schaltstrom 1 mA ... 250 mA

→ Mechanische Daten

Anschluss Schraubanschluss

Betätigungsweg 3 mm

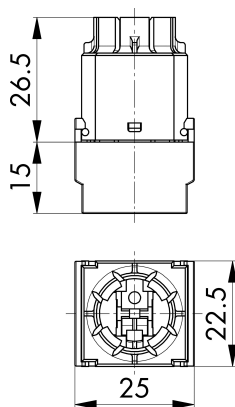
Drehmoment Anschluss 0,4 Nm

Mechanische Lebensdauer 1.000.000 Schaltspiele

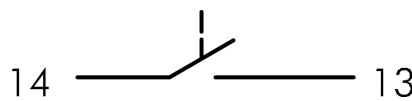
Schaltfunktion Tastfunktion

Technische Skizzen

→ Maßskizze



→ Schaltbild



→ Schaltwegediagramm

