

# Datenblatt

## → **SVACFTLF**

16.03.2026



### Technische Daten

Taktile Leuchtfolientaste , geeignet für Hygienebereiche

Type	SVACFTLF
Baureihe	SHORTRON®
Rubrik	Folientaster
Approbationen	CE, cURus, DGUV_Test, DNV, ENEC10, VDE, UKCA



Abbildung ähnlich

### → **Allgemeine Daten**

Bauform	Rund
Beleuchtung	Ja
Beschriftbar	Ja
Betriebstemperatur	-25 °C ... 70 °C
Einbauöffnung	Ø 22,3 mm
Einbautiefe	22,6 mm
Farbe Frontrahmen	Edelstahl
Farbe Frontring	Schwarz
Lagertemperatur	-40 °C ... 80 °C
Normen	EN 61058-1
Schutzart Vorne	IP66 IP67 IP69K

#### **Hinweis bei Verwendung in Hygienebereichen (mit Edelstahl-Frontring)**

- Betriebstemperatur: Dauerhaft von -25 °C bis +40 °C, kurzfristig bis +70 °C

## → Elektrische Daten

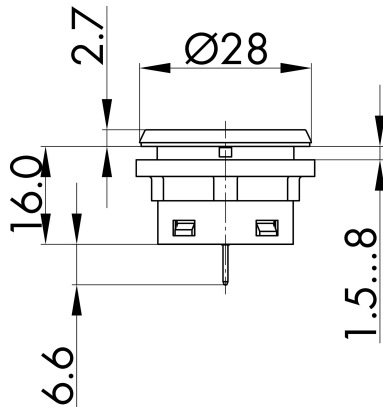
<i>Durchgangswiderstand</i>	< 100 mΩ NC neu < 50 mΩ NO neu
<i>Kontaktart</i>	1CO
<i>Leuchtmittel Leistung</i>	max. 14 mA DC 24 V
<i>Leuchtmittel</i>	LED integriert
<i>Leuchtmittel Anschluss</i>	X1...Anode, X2...Kathode
<i>Leuchtmittelbetriebsspannung</i>	max. 30 V AC/DC
<i>Leuchtmittel Farbe</i>	Weiß
<i>Nennspannung</i>	20 mV ... 48 V AC/DC
<i>Nennstrom</i>	0,01 mA ... 100 mA
<i>Prellzeit</i>	< 10 ms NO < 10 ms NC
<i>Rating Angaben nach UL</i>	20 mV 48 V AC/DC 0,01 mA 100 mA max. 250 mW
<i>Schaltleistung</i>	48 V AC/DC 100 mA AC/DC

## → Mechanische Daten

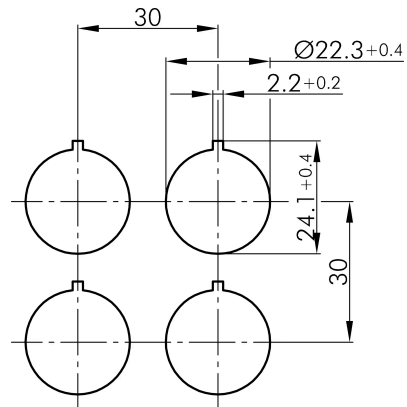
<i>Anschluss</i>	Flachstecker 2,8 mm x 0,8 mm
<i>Betätigungsweg</i>	1,8 mm
<i>Drehmoment Mutter</i>	1,5 Nm ... 1,9 Nm
<i>Einbaulage</i>	Beliebig
<i>Mechanische Lebensdauer</i>	1.000.000 Schaltspiele 20°C
<i>Taktil</i>	Ja

## Technische Skizzen

→ Maßskizze



→ Bohrbild



→ Schaltbild

