

Datenblatt

→ **FRVKOO_C111** 

04.05.2026



Technische Daten

Not-Halt mit integriertem 5-poligen M12-Anschluss

Type	FRVKOO_C111
Baureihe	SHORTRON® connect
Rubrik	Not-Halt
Approbationen	CE, cURus, TÜV_Süd, UKCA



→ Allgemeine Daten

Bauform	Rund
Betriebstemperatur	-25 °C ... 70 °C
Einbauöffnung	Ø 22,3 mm
Einbautiefe	28,5 mm
Farbe Betätigungselement	Rot
Farbe Gehäuse	Gelb
Gewicht	20,24 g
Kontaktwerkstoff	AgNi
Lagertemperatur	-40 °C ... 80 °C
Normen	EN 60947-5-1 EN 60947-5-5 EN ISO 13850
Schutzart Vorne	IP65 IP67

Schutzart Hinten IP65 bei angeschlossenem M12-Anschluss
IP67 bei angeschlossenem M12-Anschluss

Werkstoffgruppe I

→ Elektrische Daten

Bedingter Kurzschlussstrom 1000 A

Bemessungsbetriebsspannung 35 V AC
IEC/EN 60947-5-1 35 V DC

Bemessungsbetriebsstrom 2 A AC
IEC/EN 60947-5-1 2 A DC

Bemessungsisolationsspannung 50 V AC
IEC/EN 60947-5-1 50 V DC

Bemessungsstoßspannungsfestigkeit 2,5 kV Kontaktelement

Durchgangswiderstand < 50 mΩ NC neu

Elektrische Lebensdauer 50.000 Schaltspiele bei Nennlast

Enclosure type Type 4X (Indoor) front face
UL/IEC 60947-5-5

Gebrauchskategorie AC-15
IEC/EN 60947-5-1 DC-13

Kontaktart 2NC

Kurzschlusschutzeinrichtung SCPD Schmelzsicherung 2 A gG

Prellzeit < 10 ms NC

Rating 35 V / 2 A AC/DC
UL/IEC 60947-5-5 Ith 2 A
Ui 50 V

Schaltleistung 35 V AC/DC
2 A

Schaltvermögen 10 Ie AC
IEC/EN 60947-5-1 1,1 Ie DC

Thermischer Dauerstrom 2 A AC
IEC/EN 60947-5-1 2 A DC

Überspannungskategorie II

Verschmutzungsgrad 2

Sicherheitshinweise / Montagehinweise

- der Steckverbinder darf nicht unter Last gesteckt oder getrennt werden
- der einzelne Steckerpin darf mit max. 2 A belastet werden
- nicht für die Verwendung unter Wasser geeignet
- beim Einsatz im Freien müssen die M12-Anschlüsse gesondert gegen Korrosion geschützt werden

→ Mechanische Daten

Anschluss M12 Stecker 5-polig A-kodiert, AIDA

Drehmoment Anschluss max. 0,4 Nm

Drehmoment Mutter 1 Nm ... 1,7 Nm

Einbaulage Beliebig

Entriegelung Drehentriegelung links/rechts

Mechanische Lebensdauer 50.000 Schaltspiele

Schaltstellungsanzeige Ja

*Torque
UL/IEC 60947-5-5* 1 Nm ... 1.7 Nm head nut

Überlistsicher Ja

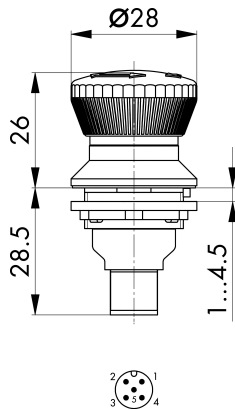
Zwangsöffnung Gemäß EN60947-5-1, Anh. K

Sicherheitshinweise / Montagehinweise

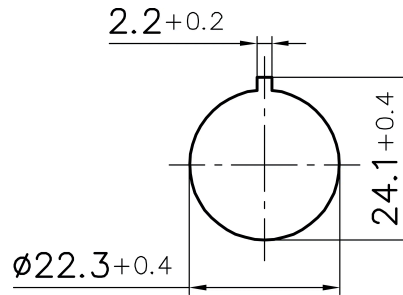
- Der M12-Anschluss darf nicht mechanisch belastet werden, auf ausreichende Zugentlastung achten!

Technische Skizzen

→ Maßskizze



→ Bohrbild



→ Schaltbild

