

Datenblatt

→ **SNL** 

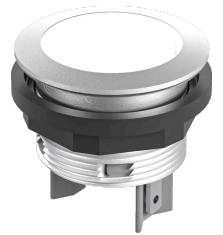
25.03.2026



Technische Daten

Meldeleuchte

Type	SNL
Baureihe	SHORTRON®
Rubrik	Leuchtvorsatz/Meldeleuchten
Approbationen	CCC, CE, cURus, ENEC10, VDE, UKCA



→ Allgemeine Daten

Bauform	Rund
Beleuchtung	Ja
Beschriftbar	Ja
Betriebstemperatur	-25 °C ... 70 °C
Einbauöffnung	Ø 22,3 mm
Einbautiefe	25,1 mm
Farbe Frontrahmen	Silberfarben
Gewicht	7,6 g
Lagertemperatur	-40 °C ... 80 °C
Normen	EN 60947-5-1 EN 61058-1
Schutzart Vorne	IP65 IP67

→ Elektrische Daten

Lamp rating UL/CSA-C22.2 No. 60947-5-1	30 V AC/DC 14 mA max.
Leuchtmittel Leistung	max. 14 mA DC 24 V
Leuchtmittel	LED integriert
Leuchtmittel Anschluss	X1...Anode, X2...Kathode
Leuchtmittelbetriebsspannung	max. 30 V AC/DC
Leuchtmittel Farbe	Weiß

→ Mechanische Daten

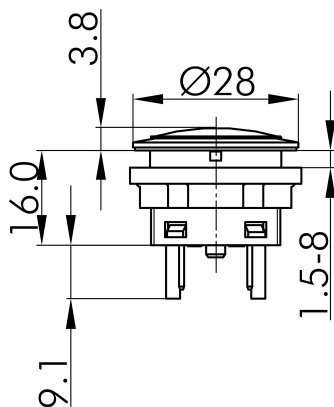
Anschluss	Flachstecker 2,8 mm x 0,8 mm
Drehmoment Mutter	1,5 Nm ... 1,9 Nm
Einbaulage	Beliebig

Sicherheitshinweis / Montagehinweis

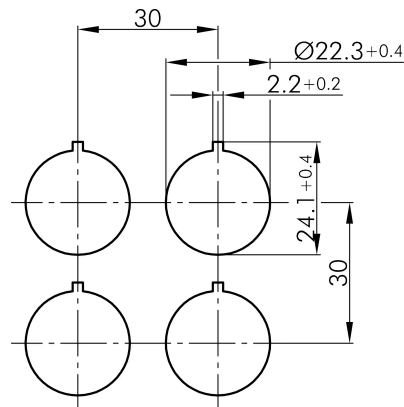
- Ausführungen für Flachstecker: teil-/ oder vollisolierte Flachsteckhülsen verwenden

Technische Skizzen

→ Maßskizze



→ Bohrbild



→ Schaltbild

