

Datenblatt

→ RRJDTLRHGR

12.06.2026



Technische Daten

Doppeldrucktaste mit Ringbeleuchtung und hoher, roter Tasterkappe, silberfarben



Type	RRJDTLRHGR
Baureihe	RONTRON-RJUWEL
Rubrik	Drucktaste
Approbationen	cCSAus, CE, UKCA

→ Allgemeine Daten

Bauform	Abgerundetes Rechteck
Beleuchtung	Ja
Betriebstemperatur	-30 °C ... 70 °C ohne Beleuchtung -30 °C ... 55 °C bei Glühlampenbeleuchtung -30 °C ... 65 °C bei LED-Beleuchtung
Einbauöffnung	22,5 x 47,5 mm
Einbauplattenstärke	1 mm ... 6,5 mm
Farbe Betätigungselement	Rot/Grün
Farbe Frontrahmen	Silberfarben
Farbe Leuchtring	Rot/Grün
Lagertemperatur	-50 °C ... 85 °C
Ringbeleuchtung	Ja
Schutzart Vorne	IP65

Hinweis

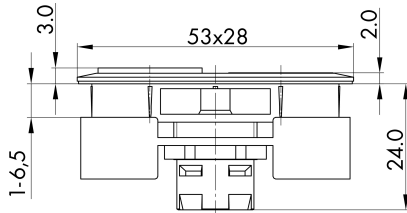
- Laserbeschriftung auf Anfrage

→ Mechanische Daten

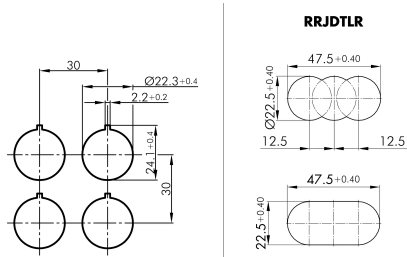
<i>Betätigungsweg</i>	3 mm
<i>Drehmoment Mutter</i>	max. 1,5 Nm
<i>Schaltfunktion</i>	Tastfunktion

Technische Skizzen

→ Maßskizze



→ Bohrbild



Auszeichnungen

