

# Datenblatt

## → RRJVAL4

10.03.2026



### Technische Daten

Meldeleuchte

Type	RRJVAL4
Baureihe	RONTRON-R-JUWEL
Rubrik	Leuchtvorsatz/Meldeleuchten
Approbationen	CCC, CE, UKCA



### → Allgemeine Daten

Bauform	Rund
Beleuchtung	Ja
Beschriftbar	Ja
Betriebstemperatur	-30 °C ... 70 °C ohne Beleuchtung -30 °C ... 55 °C bei Glühlampenbeleuchtung -30 °C ... 65 °C bei LED-Beleuchtung
Einbauöffnung	Ø 22,3 mm
Einbautiefe	35,7 mm
Farbe Frontrahmen	Edelstahl
Lagertemperatur	-50 °C ... 85 °C
Schutzart Vorne	IP65

### → Elektrische Daten

Leuchtmittel	W2x4,6d Lampenfassung
Leuchtmittel Anschluss	X1...Anode, X2...Kathode

Leuchtmittelbetriebsspannung

max. 60 V

## → Mechanische Daten

Anschluss

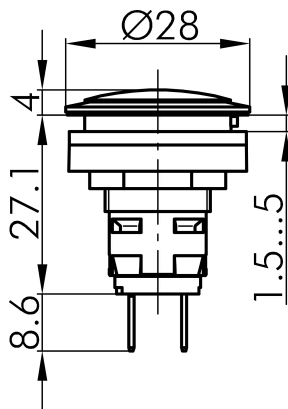
Flachstecker 2,8 mm x 0,8 mm

Drehmoment Mutter

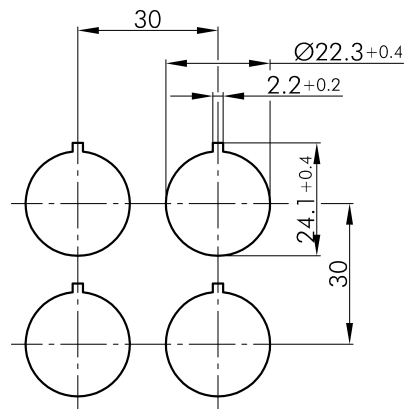
1,5 Nm

## Technische Skizzen

→ Maßskizze



→ Bohrbild



## Auszeichnungen



Designpreis  
Deutschland  
2012

NOMINIERT



Focus Open  
Silber 2010



Designpreis  
Deutschland  
2011

NOMINIERT