

# Datenblatt

→ **SWBOI\_M01** 

22.05.2026



## Technische Daten

Wahltaster rastend mit M12-Anschluss an Kabel

Type	SWBOI_M01
Baureihe	SHORTRON®-M12
Rubrik	Wahltaste
Approbationen	CE, cURus, ENEC10, VDE, UKCA



## → Allgemeine Daten

Bauform	Rund
Betriebstemperatur	-25 °C ... 70 °C
Einbauöffnung	Ø 22,3 mm
Farbe Frontrahmen	Silberfarben
Kontaktwerkstoff	AgNi
Lagertemperatur	-40 °C ... 80 °C
Normen	EN 60947-5-1 EN 61058-1
Schutzart Vorne	IP65
Schutzart Hinten	IP65
Werkstoffgruppe	I

## → Elektrische Daten

Bemessungsbetriebsspannung IEC/EN 60947-5-1	240 V AC 120 V AC 250 V DC 125 V DC
Bemessungsbetriebsstrom IEC/EN 60947-5-1	1,5 A AC 3 A AC 0,27 A DC 0,55 A DC
Bemessungsisolationsspannung IEC/EN 60947-5-1	250 V AC 250 V DC
Durchgangswiderstand	< 100 mΩ NO neu < 100 mΩ NC neu
Elektrische Lebensdauer	1.000.000 Schaltspiele max. 100.000 Schaltspiele DC-13
Gebrauchskategorie IEC/EN 60947-5-1	AC-15 B300 DC-13 Q300
Kontaktart	1NC 1NO
Prellzeit	< 10 ms NC < 10 ms NO
Rating UL 508	General Purpose 24 V / 2 A DC
Schaltleistung	35 V AC/DC 4 A 35 V DC 2 A
Thermischer Dauerstrom IEC/EN 60947-5-1	4 A AC
Überspannungskategorie	II
Verschmutzungsgrad	2

## Pin-Belegung

Pin	Kontakt
1	COM
2	NC
3	n. c.
4	NO

### Achtung:

Der gemeinsame Wechselkontakt (COM-Pin1) darf mit max. 4 A belastet werden

### Weitere Angaben zur IEC/EN 60947-5-1

AC15: 35 V AC/DC / 4 A

DC13: 35 V DC / 2 A

## → Mechanische Daten

*Anschluss* M12 Stecker 4-polig A-kodiert PUR-Kabel, Litzen 4 x 0,34 mm<sup>2</sup> AWG22

*Betätigungsweg* 2,3 mm

*Drehmoment Anschluss* max. 0,4 Nm

*Drehmoment Mutter* 1,5 Nm ... 1,9 Nm

*Einbaulage* Beliebig

*Einbauplattenstärke* 1,5 mm ... 8 mm

*Kabelaußendurchmesser* 4,7 mm

*Kabellänge* 250 mm ± 30 mm

*Mechanische Lebensdauer* 1.000.000 Schaltspiele

*Schaltfunktion* Rastfunktion

*Schaltstellung* -60° rastend  
 0° Nullstellung  
 60° rastend

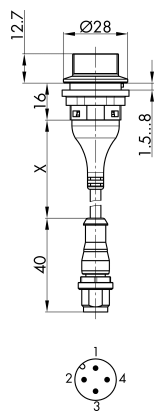
*Zwangsöffnung* Gemäß EN60947-5-1, Anh. K

### Sicherheits- und Montagehinweis:

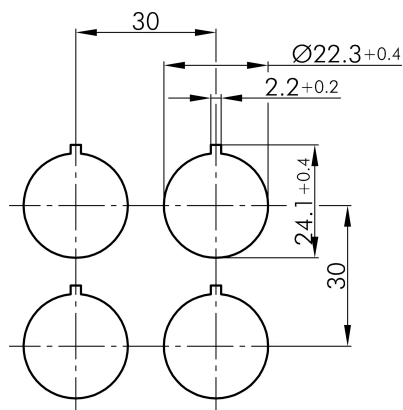
- 3-Stellungen
- von hinten vergossen
- integrierte Zugentlastung
- Biegeradius bewegt: 10 x Kabel-Durchmesser
- Biegeradius fest verlegt: 5 x Kabel-Durchmesser

## Technische Skizzen

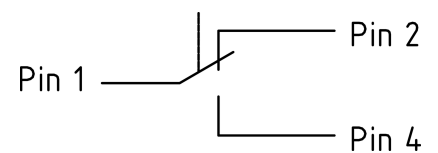
### → Maßskizze



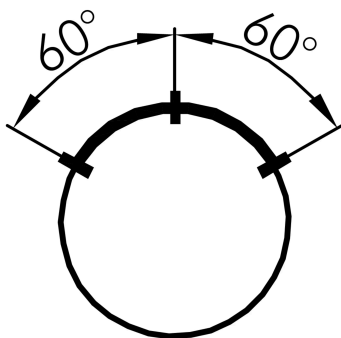
### → Bohrbild



### → Schaltbild



### → Schaltstellungsanzeige



### → Schaltwegediagramm

