

# Datenblatt

## → OKSSA28

09.03.2026



### Technische Daten

Schlüsseltaste tastend

Type	OKSSA28
Baureihe	OKTRON®
Rubrik	Schlüsselschalter
Approbationen	CCC, CE, UKCA, UR



### → Allgemeine Daten

Bauform	Quadratisch
Betriebstemperatur	-25 °C ... 70 °C
Einbauöffnung	Ø 16,2 mm
Farbe Frontrahmen	Anthrazit
Lagertemperatur	-50 °C ... 85 °C
Schutzart Vorne	IP65

### → Elektrische Daten

Enclosure type Angaben nach UL	Type 1 indoor
-----------------------------------	---------------

### → Mechanische Daten

Einbaulage	Beliebig
Einbauplattenstärke	1,0 mm ... 5,0 mm
Schaltfunktion	Tastfunktion

Schaltstellung

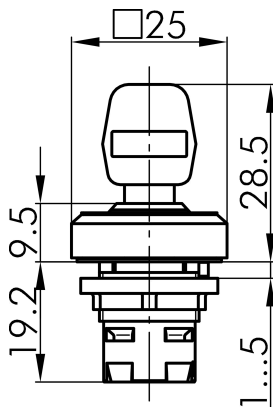
0° Schlüsselabzug  
45° tastend

**Hinweis**

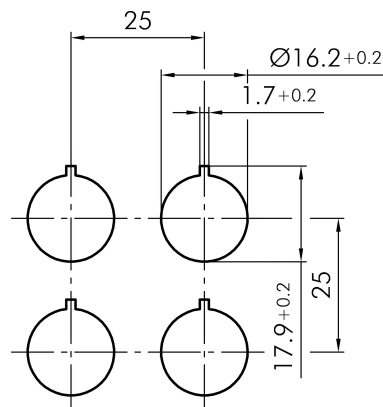
- Inklusive 2 Schlüssel
- Verschiedenschließend auf Anfrage möglich

**Technische Skizzen**

→ Maßskizze



→ Bohrbild



→ Schaltstellungsanzeige

