

Datenblatt

→ RRJTLRE02

17.06.2026



Technische Daten

Drucktaste mit Ringbeleuchtung
und Carbondekor

Type	RRJTLRE02
Baureihe	RONTRON-RJ-Exclusive
Rubrik	Drucktaste



→ Allgemeine Daten

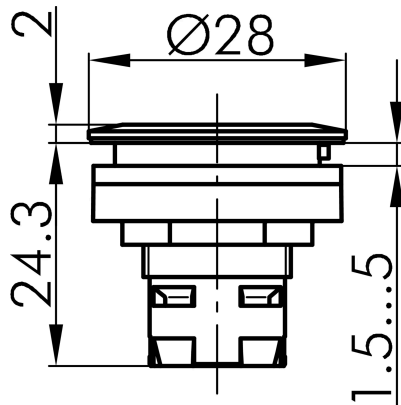
Bauform	Rund
Beleuchtung	Ja
Einbauöffnung	Ø 22,3 mm
Einbauplattenstärke	1,5 mm ... 5 mm
Farbe Betätigungselement	Karbondekor
Farbe Frontrahmen	Karbondekor
Farbe Leuchtring	Klar
Ringbeleuchtung	Ja
Schutzart Vorne	IP65 IP67 IP69K

→ Mechanische Daten

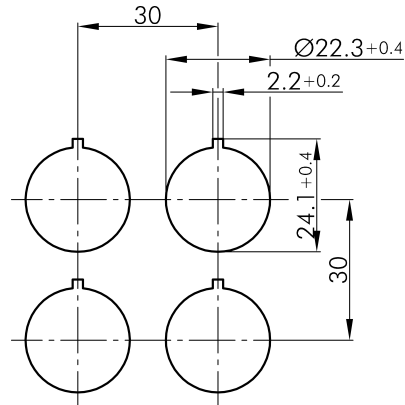
Betätigungsweg	3 mm
Mechanische Lebensdauer	1.000.000 Schaltspiele
Schaltfunktion	Tastfunktion

Technische Skizzen

→ Maßskizze



→ Bohrbild



Auszeichnungen



Focus Open
Silber 2010



Designpreis
Deutschland
2011

NOMINIERT



Designpreis
Deutschland
2012

NOMINIERT