

Datenblatt

→ **SSWCFTLF** 

16.03.2026



Technische Daten

Taktile Leuchtfolientaste

Type	SSWCFTLF
Baureihe	SHORTRON®
Rubrik	Folientaster
Approbationen	CE, cURus, ENEC10, VDE, UKCA



→ Allgemeine Daten

Bauform	Rund
Beleuchtung	Ja
Beschriftbar	Ja
Betriebstemperatur	-25 °C ... 70 °C
Einbauöffnung	Ø 22,3 mm
Einbautiefe	22,6 mm
Farbe Frontrahmen	Schwarz
Farbe Frontring	Schwarz
Lagertemperatur	-40 °C ... 80 °C
Normen	EN 61058-1
Schutzart Vorne	IP66 IP67 IP69K

→ Elektrische Daten

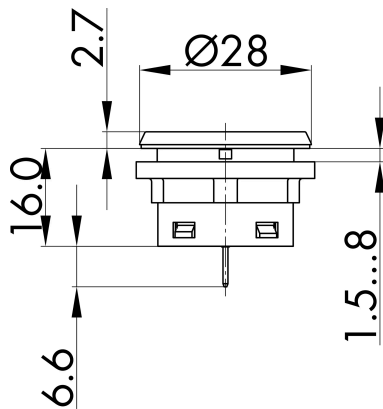
Durchgangswiderstand	< 100 mΩ NC neu < 50 mΩ NO neu
Kontaktart	1CO
Leuchtmittel Leistung	max. 14 mA DC 24 V
Leuchtmittel	LED integriert
Leuchtmittel Anschluss	X1...Anode, X2...Kathode
Leuchtmittelbetriebsspannung	max. 30 V AC/DC
Leuchtmittel Farbe	Weiß
Nennspannung	20 mV ... 48 V AC/DC
Nennstrom	0,01 mA ... 100 mA
Prellzeit	< 10 ms NO < 10 ms NC
Rating Angaben nach UL	20 mV 48 V AC/DC 0,01 mA 100 mA max. 250 mW
Schaltleistung	48 V AC/DC 100 mA AC/DC

→ Mechanische Daten

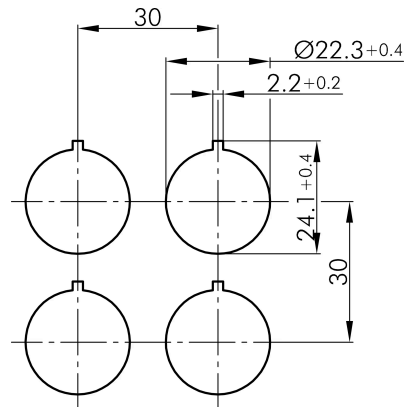
Anschluss	Flachstecker 2,8 mm x 0,8 mm
Betätigungsweg	1,8 mm
Drehmoment Mutter	1,5 Nm ... 1,9 Nm
Einbaulage	Beliebig
Mechanische Lebensdauer	1.000.000 Schaltspiele 20°C
Taktil	Ja

Technische Skizzen

→ Maßskizze



→ Bohrbild



→ Schaltbild

