

Fiche technique

→ OKSSA17

09/03/2026



Données techniques

Tête de commande à clé, fonction maintenue

| | |
|---------------|-------------------|
| Référence | OKSSA17 |
| Série | OKTRON® |
| Rubrique | Commutateur à clé |
| Homologations | CCC, CE, UKCA, UR |



→ Données générales

| | |
|-------------------------------|------------------|
| Forme | Carré |
| Température de fonctionnement | -25 °C ... 70 °C |
| Découpe de montage | Ø 16,2 mm |
| Couleur face avant | Anthracite |
| Température de stockage | -50 °C ... 85 °C |
| Degré de protection à l'avant | IP65 |

→ Données électriques

| | |
|---|---------------|
| Enclosure type informations selon UL | Type 1 indoor |
|---|---------------|

→ Données mécaniques

| | |
|-------------------------|--------------------|
| Position de montage | Au choix |
| Épaisseur du panneau | 1,0 mm ... 5,0 mm |
| Fonction de commutation | Fonction maintenue |

Position de contact

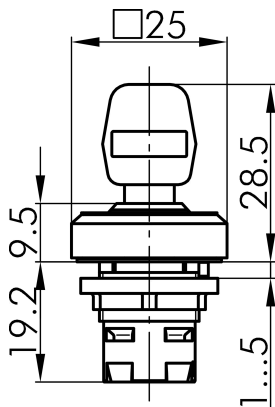
-45° retrait de la clé
45° fonction maintenue

Remarque

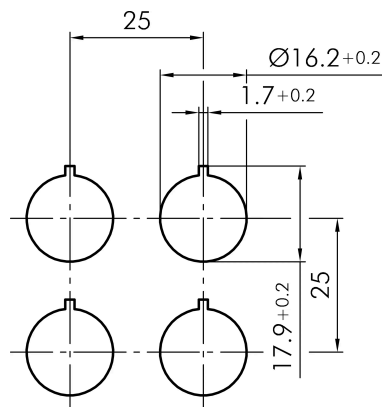
- Envoi de 2 clés
- Possibilité d'avoir des serrures à combinaisons différentes sur demande

Croquis techniques

→ Croquis dimensionnel



→ Dimensions de découpe



→ Indicateur de position

