

# Fiche technique

→ **QRJSSA17EGB** 

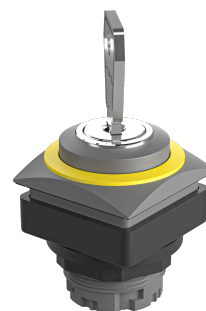
09/03/2026



## Données techniques

Tête de commande à clé, fonction maintenue

<i>Référence</i>	QRJSSA17EGB
<i>Série</i>	QUARTEX®-R-JUWEL
<i>Rubrique</i>	Commutateur à clé



## → Données générales

<i>Forme</i>	Carré
<i>Découpe de montage</i>	26 x 26 mm
<i>Couleur face avant</i>	Anthracite
<i>Couleur collerette</i>	Jaune
<i>Degré de protection à l'avant</i>	IP65

## → Données mécaniques

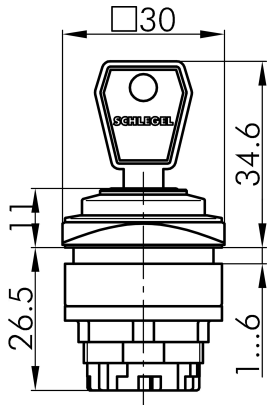
<i>Fonction de commutation</i>	Fonction maintenue
<i>Position de contact</i>	-45° retrait de la clé 45° fonction maintenue

### Remarque

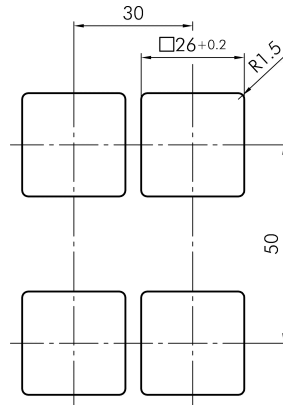
- Envoi de 2 clés
- Possibilité d'avoir des serrures à combinaisons différentes sur demande

## Croquis techniques

→ Croquis dimensionnel



→ Dimensions de découpe



→ Indicateur de position

