

Datenblatt

→ RXJSSA18E

10.03.2026



Technische Daten

Schlüsseltaste rastend

| | |
|----------|-------------------|
| Type | RXJSSA18E |
| Baureihe | RX-JUWEL |
| Rubrik | Schlüsselschalter |



→ Allgemeine Daten

| | |
|-------------------|-----------|
| Bauform | Rund |
| Einbauöffnung | Ø 22,3 mm |
| Farbe Frontrahmen | Anthrazit |
| Schutzart Vorne | IP65 |

→ Mechanische Daten

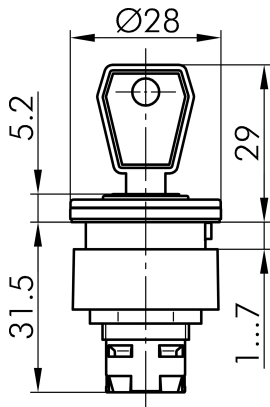
| | |
|----------------|----------------------------------------------------|
| Schaltfunktion | Rastfunktion |
| Schaltstellung | -45° Schlüsselabzug 45° rastend, Schlüsselabzug |

Hinweis

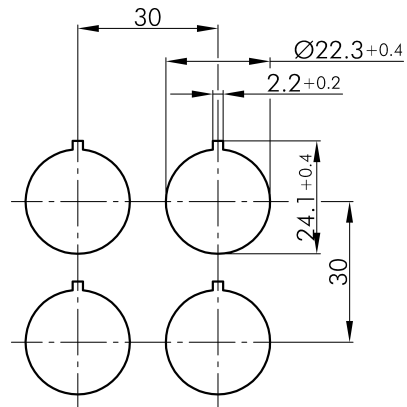
- Inklusive 2 Schlüssel
- Verschiedenschließend auf Anfrage möglich

Technische Skizzen

→ Maßskizze



→ Bohrbild



→ Schaltstellungsanzeige

