

Fiche technique

→ **QRJSSA23EBL** 

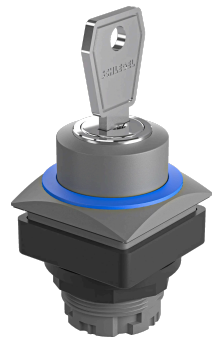
09/03/2026



Données techniques

Tête de commande à clé à rappel

Référence	QRJSSA23EBL
Série	QUARTEX®-R-JUWEL
Rubrique	Commutateur à clé



→ Données générales

Forme	Carré
Découpe de montage	26 x 26 mm
Couleur face avant	Anthracite
Couleur collerette	Bleu
Degré de protection à l'avant	IP65

→ Données mécaniques

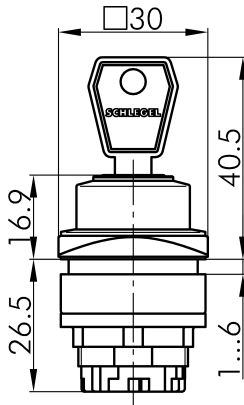
Fonction de commutation	Fonction à impulsion
Position de contact	-45° fonction à impulsion 0° retrait de la clé 45° fonction à impulsion

Remarque

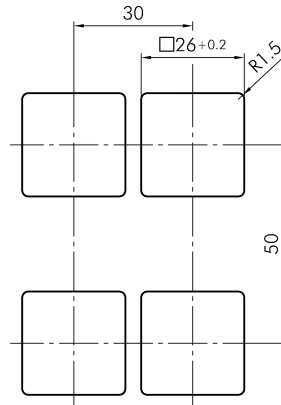
- Envoi de 2 clés
- Possibilité d'avoir des serrures à combinaisons différentes sur demande

Croquis techniques

→ Croquis dimensionnel



→ Dimensions de découpe



→ Indicateur de position

