

Datenblatt

→ OKSSA12

09.03.2026



Technische Daten

Schlüsseltaste rastend

Type	OKSSA12
Baureihe	OKTRON®
Rubrik	Schlüsselschalter
Approbationen	CCC, CE, UKCA, UR



→ Allgemeine Daten

Bauform	Quadratisch
Betriebstemperatur	-25 °C ... 70 °C
Einbauöffnung	Ø 16,2 mm
Farbe Frontrahmen	Anthrazit
Lagertemperatur	-50 °C ... 85 °C
Schutzart Vorne	IP65

→ Elektrische Daten

Enclosure type Angaben nach UL	Type 1 indoor
-----------------------------------	---------------

→ Mechanische Daten

Einbaulage	Beliebig
Einbauplattenstärke	1,0 mm ... 5,0 mm
Schaltfunktion	Rastfunktion

Schaltstellung

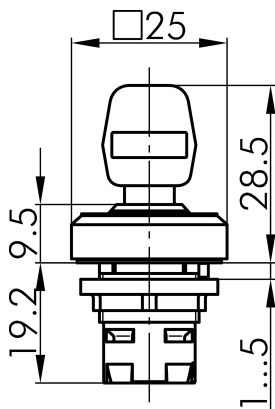
-90° rastend, Schlüsselabzug
 0° Schlüsselabzug
 90° rastend, Schlüsselabzug

Hinweis

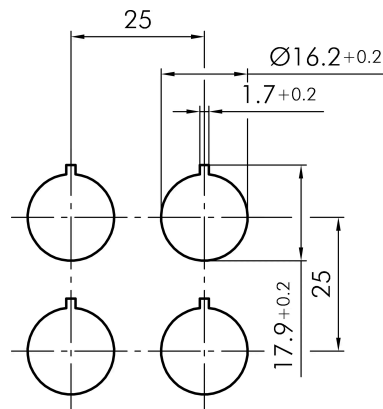
- Inklusive 2 Schlüssel
- Verschiedenschließend auf Anfrage möglich

Technische Skizzen

→ Maßskizze



→ Bohrbild



→ Schaltstellungsanzeige

