

# Datenblatt

## → RRJVASSA 16

15.02.2026



### Technische Daten

Schlüsseltaste rastend

Type	RRJVASSA16
Baureihe	RONTRON-R-JUWEL
Rubrik	Schlüsselschalter
Approbationen	CCC, CE, cURus, UKCA



### → Allgemeine Daten

Bauform	Rund
Betriebstemperatur	-25 °C ... 70 °C
Einbauöffnung	Ø 22,3 mm
Farbe Frontrahmen	Edelstahl
Lagertemperatur	-50 °C ... 85 °C
Schutzart Vorne	IP65

### → Elektrische Daten

Enclosure type	Type 4x indoor
----------------	----------------

### → Mechanische Daten

Drehmoment Mutter	max. 1,5 Nm
Einbaulage	Beliebig
Einbauplattenstärke	1.5 mm ... 5 mm

Schaltfunktion

Rastfunktion

Schaltstellung

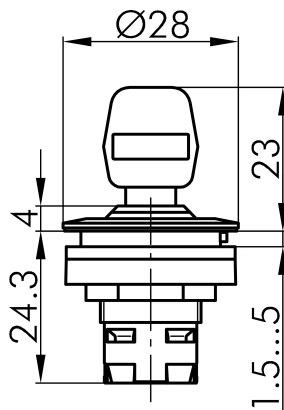
0° Nullstellung  
90° rastend, Schlüsselabzug

### Hinweis

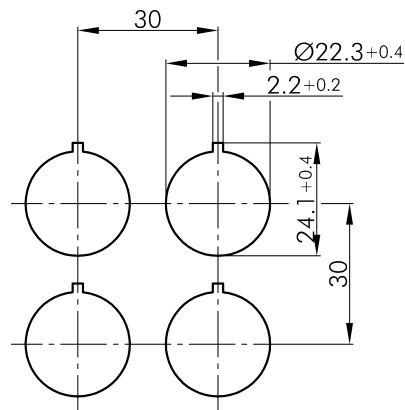
- Inklusive 2 Schlüssel
- Verschiedenschließend auf Anfrage möglich

## Technische Skizzen

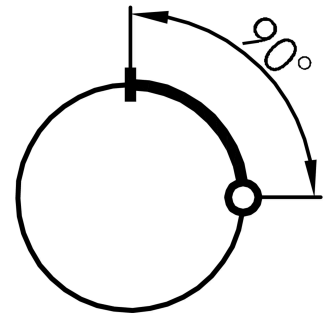
→ Maßskizze



→ Bohrbild



→ Schaltstellungsanzeige



## Auszeichnungen



Designpreis  
Deutschland  
2011

NOMINIERT



Focus Open  
Silber 2010



Designpreis  
Deutschland  
2012

NOMINIERT