

Datenblatt

→ OKSSA23

09.03.2026



Technische Daten

Schlüsseltaste tastend

Type	OKSSA23
Baureihe	OKTRON®
Rubrik	Schlüsselschalter
Approbationen	CCC, CE, UKCA, UR



→ Allgemeine Daten

Bauform	Quadratisch
Betriebstemperatur	-25 °C ... 70 °C
Einbauöffnung	Ø 16,2 mm
Farbe Frontrahmen	Anthrazit
Lagertemperatur	-50 °C ... 85 °C
Schutzart Vorne	IP65

→ Elektrische Daten

Enclosure type Angaben nach UL	Type 1 indoor
-----------------------------------	---------------

→ Mechanische Daten

Einbaulage	Beliebig
Einbauplattenstärke	1,0 mm ... 5,0 mm
Schaltfunktion	Tastfunktion

Schaltstellung

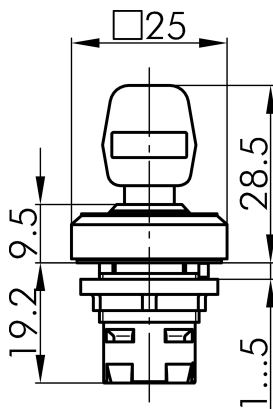
-45° tastend
0° Schlüsselabzug
45° tastend

Hinweis

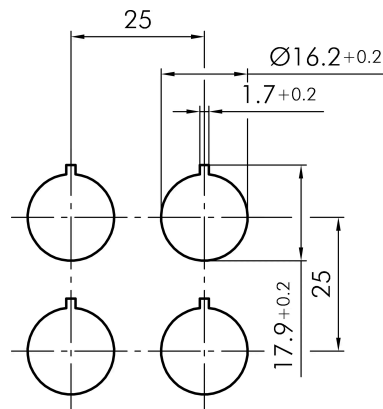
- Inklusive 2 Schlüssel
- Verschiedenschließend auf Anfrage möglich

Technische Skizzen

→ Maßskizze



→ Bohrbild



→ Schaltstellungsanzeige

