

Datenblatt

→ **RRJ_RFID_USB**

26.03.2026



Technische Daten

RFID Lese-/Schreibgerät mit USB-Anschluss

Type RRJ_RFID_USB

Baureihe RFID Standard

Rubrik RFID



→ **Allgemeine Daten**

Baudrate 9.600 Bit/s ... 115.200 Bit/s

Bauform Rund

Betriebsdauer 200.000 h mittlere

Betriebstemperatur -20 °C ... 70 °C

Einbauöffnung Ø 22,3 mm

Einbautiefe 44 mm

Farbe Frontrahmen Silberfarben

Feuchtigkeit Bis zu 95%, nicht kondensierend

Gewicht 36,2 g

Lagertemperatur -40 °C ... 85 °C

Schutzart Vorne
IP65
IP69K

Unterstützte Standards / Transponder

Standard	Transponder
ISO 14443 A	Lesen/Schreiben: MIFARE® Classic Mini / 1K /4K MIFARE Ultralight® MIFARE Ultralight® C MIFARE Ultralight® Nano MIFARE® DESFire®EV1 MIFARE® DESFire® Light MIFARE® Smart MX MIFARE® Plus S / X MIFARE® Pro X NTAG 21x NTAG 424 Nur Lesen (UID): Alle anderen Transponder
ISO 14443 B	SRI4K SRIX4K AT88RF020 66CL160S SR176
ISO 15693	EM4135 EM4043 EM4x33 EM4x35 I-Code SLI / SLIX / DNA M24LR16/64 TI Tag-it HF-I SRF55Vxx (my-d vicinity)

Statusanzeige

LED-Farbe	Funktion
Grün	Betriebsbereit
Blau	Transponder erkannt

→ Elektrische Daten

Gesamtstromaufnahme < 150 mA
< 230 mA mit LED-Ring
< 1 mA Standby

Schutzklasse III (Schutzkleinspannung)

Signalfrequenz 13,56 MHz

Versorgungsbetriebsspannung

5 V DC aus externer Spannungsversorgung oder USB

→ Mechanische Daten

Anschluss

USB-A Stecker 4-polig 2.1

Drehmoment Mutter

1,5 Nm alternativ mit S22-Montageschlüssel

Einbaulage

Beliebig

Kabellänge

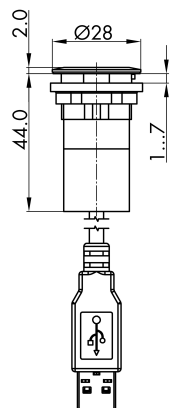
80 cm

Mindestbiegeradius

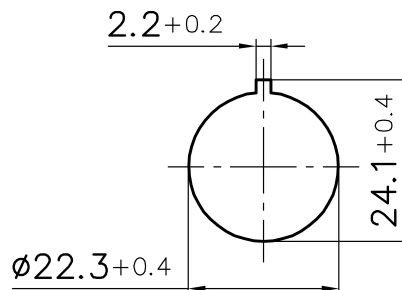
- Wird das Kabel dauerflexibel verlegt, ergibt sich ein Mindestbiegeradius von: $10 \times d$ (d =Kabeldurchmesser) = 50 mm
- Somit beträgt die empfohlene minimale Einbautiefe 94 mm

Technische Skizzen

→ Maßskizze



→ Bohrbild



Auszeichnungen

