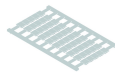


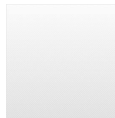
IK10

Beschreibung:	max. 1000V bei Verwendung einer Trennwand IW16 zwischen den einzelnen Klemmen
Rubrik:	Schnellmontage-Reihenklemmen
Baureihe:	Fixblock
Anschlussart:	Schraubanschluss, Schlitzschraube
Drehmoment:	0,8 Nm
Betriebstemperatur:	-30°C ... 40°C (bei 57A)
Breite / Länge / Höhe (N35-7,5):	8 mm
Gewindegröße:	M3.5
Lagertemperatur:	-40°C ... 80°C
Befestigungsart:	Hutschiene N35, EN 60715 TH35
Bemessungsquerschnitt:	10 mm ²
Eindrahtig:	0,5 ... 10 mm ²
Mehrdrahtig:	0,5 ... 10 mm ²
Bemessungsspannung:	830V/1000V (-> Hinweis!)
Bemessungsstrom:	57 A

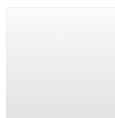
Optionales Zubehör



unbedruckte Bezeichnungsmatten 50-teilig HSKM80U



bedruckte Bezeichnungsmatten 50-teilig HSKM80_1-50



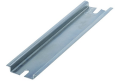
bedruckte Bezeichnungsmatten 50-teilig HSKM80_51-100



Isolier-Endwand IW16



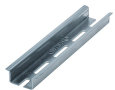
Isolier-Endwand IW50



Hutschiene N35-7,5 N35-2



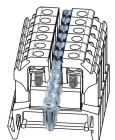
Hutschiene N35-7,5 gelocht N35L-2



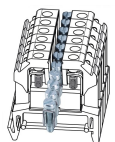
Hutschiene N35-15 gelocht N35L-2_15MM



Schienen-Klemmbügel SK35



Verbindungsbrücke VB6-12



Verbindungsbrücke VB6-2

