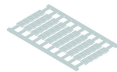


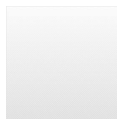
## IK10BL

Beschreibung:	max. 1000V bei Verwendung einer Trennwand IW16 zwischen den einzelnen Klemmen
Rubrik:	Schnellmontage-Reihenklemmen
Baureihe:	Fixblock
Drehmoment:	0,8 Nm
Betriebstemperatur:	-30°C ... 40°C
Breite / Länge / Höhe (N35-7,5):	8 mm
Anschlussart:	Schraubanschluss, Schlitzschraube
Zwangsöffnung:	nein
Gewindegröße:	M3.5
Lagertemperatur:	-40°C ... 80°C
Befestigungsart:	Hutschiene N35, EN 60715 TH35
Bemessungsquerschnitt:	10 mm <sup>2</sup>
Eindrahtig:	0,5 ... 10 mm <sup>2</sup>
Mehrdrahtig:	0,5 ... 10 mm <sup>2</sup>
Bemessungsspannung:	750 V
Bemessungsstrom:	57 A

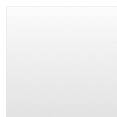
## Optionales Zubehör



unbedruckte Bezeichnungsmatten 50-teilig HSKM80U



bedruckte Bezeichnungsmatten 50-teilig HSKM80\_1-50



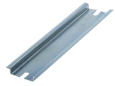
bedruckte Bezeichnungsmatten 50-teilig HSKM80\_51-100



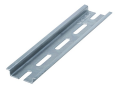
Isolier-Endwand IW16



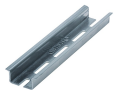
Isolier-Endwand IW50



Hutschiene N35-7,5 N35-2



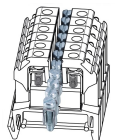
Hutschiene N35-7,5 gelocht N35L-2



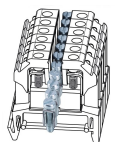
Hutschiene N35-15 gelocht N35L-2\_15MM



Schienen-Klemmbügel SK35



Verbindungsbrücke VB6-12



Verbindungsbrücke VB6-2

