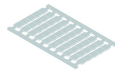


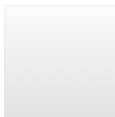
## IK240

Rubrik:	Schnellmontage-Reihenklemmen
Baureihe:	Fixblock
Gewindegröße:	M12
Lagertemperatur:	-40°C ... 80°C
Anschlussart:	Schraubanschluss, Sechskantmutter für Schienen oder Kabelschuhe
Drehmoment:	14 Nm
Betriebstemperatur:	-30°C ... 40°C
Breite / Länge / Höhe (N35-7,5):	58 mm
Befestigungsart:	Hutschiene N35, EN 60715 TH35
Bemessungsquerschnitt:	240 mm <sup>2</sup>
Eindrahtig:	240 mm <sup>2</sup>
Mehrdrahtig:	240mm <sup>2</sup>
Bemessungsspannung:	750 V
Bemessungsstrom:	415 A

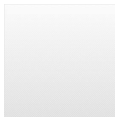
## Optionales Zubehör



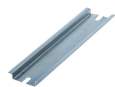
unbedruckte Bezeichnungsmatten 50-teilig HSKM100U



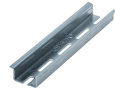
bedruckte Bezeichnungsmatten 50-teilig HSKM100\_1-50



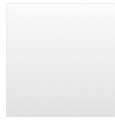
bedruckte Bezeichnungsmatten 50-teilig HSKM100\_51-100



Hutschiene N35-7,5 N35-2



Hutschiene N35-15 gelocht N35L-2\_15MM



Isolier-Trennwand TW240

