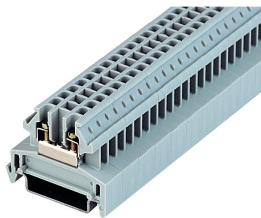


IK3

21.04.2021


Allgemeine Daten

Typenbezeichnung	IK3
Beschreibung	Durchgangsreihenklemme, Schraubanschluss
Approbationen	CE, CSA, Lloyds, UKCA, UR
Klemmenart	Reihenklemme
Klemmenbreite	5,1 mm
Befestigungsart	Hutschiene N35, EN 60715 TH35
Leiteranschlussart	Schraubanschluss, Schlitzschraube
Gewindegröße Schraubanschluss	M2.5
Drehmoment	0,5 Nm
Bemessungsquerschnitt	2,5 mm ²
Anschlussvermögen (eindr.)	0,5 ... 4 mm ²
Anschlussvermögen (mehrdr.)	0,5 ... 2,5 mm ²
Bemessungsspannung	750 V
Bemessungsstrom	25 A
Lagertemperatur max.	-40°C ... 80°C
Betriebstemperatur max.	-30°C ... 40°C

Foto

Angaben nach IEC 60947-7-1

Brennbarkeitsklasse nach UL94	V2
Verschmutzungsgrad	3
Überspannungskategorie	III
Werkstoffgruppe	II
Isolierstofftyp	PA 6.6
Abisolierlänge	8 mm

Angaben nach UL1059

Drehmoment	5 lb In
Anschlussvermögen (eindr.)	22-12 AWG



Bemessungsspannung 600 V

Bemessungsstrom 20 A

Angaben nach UL1059

Anschlussvermögen (eindr.) 12 AWG

Bemessungsspannung 600 V

Bemessungsstrom 25 A

Angaben nach UL1059

Drehmoment 0,5 Nm

Anschlussvermögen (eindr.) 18-12 AWG

Bemessungsspannung 600 V

Bemessungsstrom 25 A

Angaben nach UL1059

Anschlussvermögen (eindr.) 18-12 AWG

Bemessungsspannung 600 V

Bemessungsstrom 25 A

