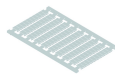


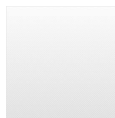
### IK3

Rubrik:	Schnellmontage-Reihenklemmen
Baureihe:	Fixblock
Anschlussart:	Schraubanschluss, Schlitzschraube
Drehmoment:	0,5 Nm
Betriebstemperatur:	-30°C ... 40°C
Breite / Länge / Höhe (N35-7,5):	5,1 mm
Gewindegröße:	M2.5
Lagertemperatur:	-40°C ... 80°C
Befestigungsart:	Hutschiene N35, EN 60715 TH35
Bemessungsquerschnitt:	2,5 mm <sup>2</sup>
Eindrahtig:	0,5 ... 4 mm <sup>2</sup>
Mehrdrahtig:	0,5 ... 2,5 mm <sup>2</sup>
Bemessungsspannung:	750 V
Bemessungsstrom:	25 A

### Optionales Zubehör



unbedruckte Bezeichnungsmatten 100-teilig HSKM50U



bedruckte Bezeichnungsmatten 100-teilig HSKM50\_1-100



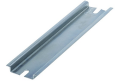
Isolier-Trennwand, vergrößerte Ausführung ITW4



Isolier-Endwand IW2



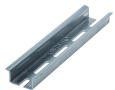
Isolier-Endwand IW4



Hutschiene N35-7,5 N35-2



Hutschiene N35-7,5 gelocht N35L-2



Hutschiene N35-15 gelocht N35L-2\_15MM



Schienen-Klemmbügel SK35

