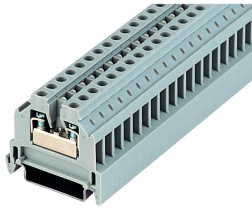


IK5

22.04.2021


Allgemeine Daten

Typenbezeichnung	IK5
Beschreibung	Durchgangsreihenklemme, Schraubanschluss
Approbationen	CE, VDE, CSA, Demko, Lloyds, Semko, UKCA, UR
Klemmenart	Reihenklemme
Klemmenbreite	6 mm
Befestigungsart	Hutschiene N35, EN 60715 TH35
Leiteranschlussart	Schraubanschluss, Schlitzschraube
Gewindegröße Schraubanschluss	M3
Drehmoment	0,8 Nm
Bemessungsquerschnitt	4 mm ²
Anschlussvermögen (eindr.)	0,5 ... 6 mm ²
Anschlussvermögen (mehrdr.)	0,5 ... 4 mm ²
Bemessungsspannung	750 V
Bemessungsstrom	32 A
Lagertemperatur max.	-40°C ... 80°C
Betriebstemperatur max.	-30°C ... 40°C

Foto

Angaben nach IEC 60947-7-1

Brennbarkeitsklasse nach UL94	V2
Verschmutzungsgrad	3
Überspannungskategorie	III
Werkstoffgruppe	I
Isolierstofftyp	PA 6.6
Abisolierlänge	9 mm

Allgemeine Daten

Drehmoment	9...13 Lb In
Anschlussvermögen (eindr.)	22-10 AWG



Bemessungsspannung	600 V
Bemessungsstrom	30 A

Allgemeine Daten

Drehmoment	0,8 Nm
Anschlussvermögen (eindr.)	20-10 AWG
Bemessungsspannung	600 V
Bemessungsstrom	40 A

Allgemeine Daten

Anschlussvermögen (eindr.)	20-10 AWG / max.4 mm ²
Bemessungsspannung	750 V
Bemessungsstrom	32 A

