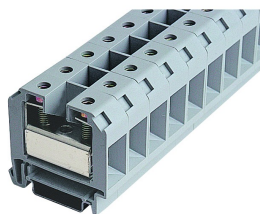


**IK51BL**

22.04.2021


**Allgemeine Daten**

Typenbezeichnung	IK51BL
Beschreibung	Durchgangsreihenklemme, Schraubanschluss
Approbationen	CE, UKCA, UR
Klemmenart	Reihenklemme
Klemmenbreite	16 mm
Befestigungsart	Hutschiene N35, EN 60715 TH35
Leiteranschlussart	Schraubanschluss, Innensechskant / Schlitzschraube
Gewindegröße Schraubanschluss	M6
Drehmoment	5,6 Nm / 4 Nm (Innensechskant- / Schlitzschraube)
Bemessungsquerschnitt	50 mm <sup>2</sup>
Anschlussvermögen (eindr.)	2x16/1x16 .... 50 mm <sup>2</sup>
Anschlussvermögen (mehrdr.)	2x16/1x16 .... 50 mm <sup>2</sup>
Bemessungsspannung	750 V
Bemessungsstrom	150 A
Lagertemperatur max.	-40°C ... 80°C
Betriebstemperatur max.	-30°C ... 40°C

Foto

**Angaben nach IEC 60947-7-1**

Brennbarkeitsklasse nach UL94	V2
Verschmutzungsgrad	3
Überspannungskategorie	III
Werkstoffgruppe	I
Isolierstofftyp	PA 6.6
Abisolierlänge	16 mm

**Angaben nach UL1059**

Drehmoment	50 Lb In
Anschlussvermögen (eindr.)	6-1/0 AWG



Bemessungsspannung	600 V
Bemessungsstrom	150 A

