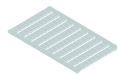


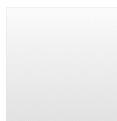
## IK51BL

Rubrik:	Schnellmontage-Reihenklemmen
Baureihe:	Fixblock
Drehmoment:	5,6 Nm / 4 Nm (Innensechskant- / Schlitzschraube)
Betriebstemperatur:	-30°C ... 40°C
Breite / Länge / Höhe (N35-7,5):	16 mm
Anschlussart:	Schraubanschluss, Innensechskant / Schlitzschraube
Zwangsöffnung:	nein
Gewindegröße:	M6
Lagertemperatur:	-40°C ... 80°C
Befestigungsart:	Hutschiene N35, EN 60715 TH35
Bemessungsquerschnitt:	50 mm <sup>2</sup>
Eindrahtig:	2x16/1x16 .... 50 mm <sup>2</sup>
Mehrdrahtig:	2x16/1x16 .... 50 mm <sup>2</sup>
Bemessungsspannung:	750 V
Bemessungsstrom:	150 A

## Optionales Zubehör



unbedruckte Bezeichnungsmatten 100-teilig HSKM60U



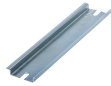
bedruckte Bezeichnungsmatten 100-teilig HSKM60\_1-100



Isolier-Endwand IW51



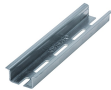
Isolier-Endwand IW70



Hutschiene N35-7,5 N35-2



Hutschiene N35-7,5 gelocht N35L-2



Hutschiene N35-15 gelocht N35L-2\_15MM



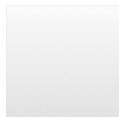
Prüfstecker PST4



Schienen-Klemmbügel SK35



Verbindungsbrücke VB35



VBU35

