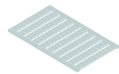


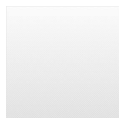
IK70

Rubrik:	Schnellmontage-Reihenklemmen
Baureihe:	Fixblock
Anschlussart:	Schraubanschluss, Sechskantmutter
Drehmoment:	10 Nm
Betriebstemperatur:	-30°C ... 40°C
Breite / Länge / Höhe (N35-7,5):	23 mm
Gewindegröße:	M8
Lagertemperatur:	-40°C ... 80°C
Befestigungsart:	Hutschiene N35, EN 60715 TH35
Bemessungsquerschnitt:	70 mm ²
Eindrahtig:	25 ... 70 mm ²
Mehrdrähtig:	25 ... 70 mm ²
Bemessungsspannung:	1000 V
Bemessungsstrom:	192 A

Optionales Zubehör



unbedruckte Bezeichnungsmatten 100-teilig HSKM60U



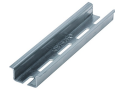
bedruckte Bezeichnungsmatten 100-teilig HSKM60_1-100



Isolier-Endwand IW70



Hutschiene N35-7,5 N35-2



Hutschiene N35-15 gelocht N35L-2_15MM



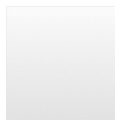
Prüfstecker PST4



Schienen-Klemmbügel SK35



Verbindungsbrücke VB70



VBU35

