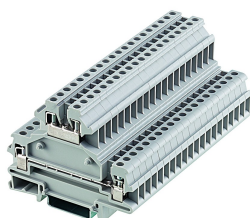


**IKD5**

28.04.2015



### Allgemeine Daten

Typenbezeichnung	IKD5
Beschreibung	Brückengleichrichter, steckbar
Approbationen	CE, UKCA
Klemmenart	Schraubanschluss-Doppelstock-Durchgangsklemme
Klemmenbreite	6 mm
Befestigungsart	Hutschiene N35, EN 60715 TH35
Leiteranschlussart	Schraubanschluss, Schlitzschraube
Gewindegröße Schraubanschluss	M3
Drehmoment	0,5...0,8 Nm
Bemessungsquerschnitt	4 mm <sup>2</sup>
Anschlussvermögen (eindr.)	0,5 ... 6 mm <sup>2</sup>
Anschlussvermögen (mehrdr.)	0,5 ... 4 mm <sup>2</sup>
Bemessungsspannung	750 V
Bemessungsstrom	32 A
Lagertemperatur max.	-40°C ... 80°C
Betriebstemperatur max.	-30°C ... 40°C

Foto

### Angaben nach IEC 60947-7-1

Brennbarkeitsklasse nach UL94	V2
Verschmutzungsgrad	3
Überspannungskategorie	III
Werkstoffgruppe	I
Isolierstofftyp	PA 6.6
Abisolierlänge	oben 9 mm, unten 7 mm

### Hinweis

zugehörige Endwand: IWD5



