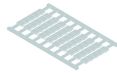


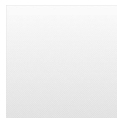
## IKE10

Beschreibung:	Bitte beachten Sie die Hinweise zur elektrischen Kurzzeitstromfestigkeit der Hutschienen.
Rubrik:	Schutzleiterklemmen
Baureihe:	Fixblock
Lagertemperatur:	-40°C ... 80°C
Drehmoment:	0,8 Nm
Anschlussart:	Schraubanschluss, Schlitzschraube
Breite / Länge / Höhe (N35-7,5):	8,5 mm
Betriebstemperatur:	-30°C ... 40°C
Gewindegröße:	M3.5
Befestigungsart:	Hutschiene N35, EN 60715 TH35
Bemessungsquerschnitt:	10 mm <sup>2</sup>
Eindrahtig:	4 ... 10 mm <sup>2</sup>
Mehrdrahtig:	4 ... 10 mm <sup>2</sup>

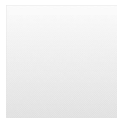
## Optionales Zubehör



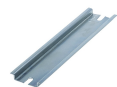
unbedruckte Bezeichnungsmatten 50-teilig HSKM80U



bedruckte Bezeichnungsmatten 50-teilig HSKM80\_1-50



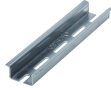
bedruckte Bezeichnungsmatten 50-teilig HSKM80\_51-100



Hutschiene N35-7,5 N35-2



Hutschiene N35-7,5 gelocht N35L-2



Hutschiene N35-15 gelocht N35L-2\_15MM

