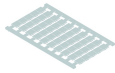


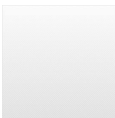
IKE51

| | |
|----------------------------------|---|
| Beschreibung: | Bitte beachten Sie die Hinweise zur elektrischen Kurzzeitstromfestigkeit der Hutschienen. |
| Rubrik: | Schutzleiterklemmen |
| Baureihe: | Fixblock |
| Breite / Länge / Höhe (N35-7,5): | 19 mm |
| Betriebstemperatur: | -30°C ... 40°C |
| Gewindegröße: | M6 |
| Anschlussart: | Schraubanschluss, Innensechskant |
| Lagertemperatur: | -40°C ... 80°C |
| Drehmoment: | 5,6 Nm |
| Befestigungsart: | Hutschiene N35, EN 60715 TH35 |
| Bemessungsquerschnitt: | 35 mm ² |
| Eindrahtig: | 2x16/1x16 35 mm ² |
| Mehrdrahtig: | 2x16/1x16 35 mm ² |

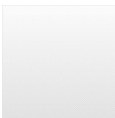
Optionales Zubehör



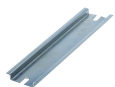
unbedruckte Bezeichnungsmatten 50-teilig HSKM100U



bedruckte Bezeichnungsmatten 50-teilig HSKM100_1-50



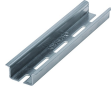
bedruckte Bezeichnungsmatten 50-teilig HSKM100_51-100



Hutschiene N35-7,5 N35-2



Hutschiene N35-7,5 gelocht N35L-2



Hutschiene N35-15 gelocht N35L-2_15MM

