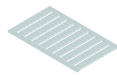


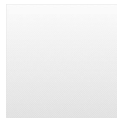
IKEPN

Beschreibung:	Schutzleiter auf Befestigungsschiene, Neutralleiter durchgehend
Rubrik:	Verteilerreihenklemmen
Baureihe:	Fixblock
Gewindegröße:	M3
Lagertemperatur:	-40°C ... 80°C
Anschlussart:	Schraubanschluss, Schlitzschraube
Drehmoment:	0,8 Nm
Betriebstemperatur:	-30°C ... 40°C
Breite / Länge / Höhe (N35-7,5):	6 mm
Befestigungsart:	Hutschiene N35, EN 60715 TH35
Bemessungsquerschnitt:	4 mm ²
Eindrahtig:	0,5 ... 6 mm ²
Mehrdrahtig:	0,5 ... 4 mm ²
Bemessungsspannung:	380 V
Bemessungsstrom:	32 A

Optionales Zubehör



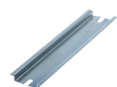
unbedruckte Bezeichnungsmatten 100-teilig HSKM60U



bedruckte Bezeichnungsmatten 100-teilig HSKM60_1-100



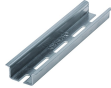
Isolier-Endwand IWEPTR



Hutschiene N35-7,5 N35-2



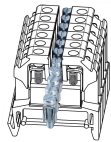
Hutschiene N35-7,5 gelocht N35L-2



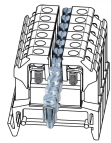
Hutschiene N35-15 gelocht N35L-2_15MM



Schienen-Klemmbügel SK35



Verbindungsbrücke VB4-12



Verbindungsbrücke VB4-2

