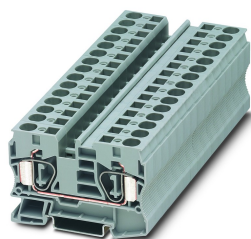


IFK10BL

19.12.2008


Allgemeine Daten

Typenbezeichnung	IFK10BL
Beschreibung	Reihenklemme mit Zugfederanschluss
Approbationen	CE, cURus, UKCA
Klemmenart	Zugfeder-Durchgangsklemme
Klemmenbreite	10 mm
Befestigungsart	Hutschiene N35, EN 60715 TH35
Leiteranschlussart	Zugfederanschluss
Bemessungsquerschnitt	10 mm ²
Anschlussvermögen (eindr.)	1,5 ... 16 mm ²
Anschlussvermögen (mehdr.)	1,5 ... 10 mm ²
Bemessungsspannung	800 V
Bemessungsstrom	65 A
Lagertemperatur max.	-40°C ... 125°C
Betriebstemperatur max.	-40°C ... 80°C

Foto

Angaben nach IEC 60947-7-1

Brennbarkeitsklasse nach UL94	V0
Verschmutzungsgrad	3
Überspannungskategorie	III
Werkstoffgruppe	I
Bemessungsstoßspannung	8 kV
Isolierstofftyp	PA 6.6
Abisolierlänge	18 mm

Angaben nach UL1059

Anschlussvermögen (eindr.)	16-6 AWG
Bemessungsspannung	600 V
Bemessungsstrom	65 A



