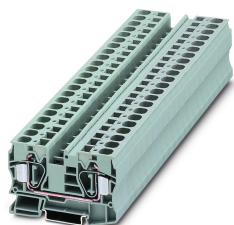


**IFK16BL**

19.12.2008



### Allgemeine Daten

Typenbezeichnung	IFK16BL
Beschreibung	Reihenklemme mit Zugfederanschluss
Approbationen	CE, cURus, UKCA
Klemmenart	Zugfeder-Durchgangsklemme
Klemmenbreite	12 mm
Befestigungsart	Hutschiene N35, EN 60715 TH35
Leiteranschlussart	Zugfederanschluss
Bemessungsquerschnitt	16 mm <sup>2</sup>
Anschlussvermögen (eindr.)	1,5 ... 25 mm <sup>2</sup>
Anschlussvermögen (mehrdr.)	1,5 ... 16 mm <sup>2</sup>
Bemessungsspannung	800 V
Bemessungsstrom	90 A
Lagertemperatur max.	-40°C ... 125°C
Betriebstemperatur max.	-40°C ... 80°C

Foto

### Angaben nach IEC 60947-7-1

Brennbarkeitsklasse nach UL94	V0
Verschmutzungsgrad	3
Überspannungskategorie	III
Werkstoffgruppe	I
Bemessungsstoßspannung	8 kV
Isolierstofftyp	PA 6.6
Abisolierlänge	18 mm

### Angaben nach UL1059

Anschlussvermögen (eindr.)	16-4 AWG
Bemessungsspannung	600 V
Bemessungsstrom	85 A



