

STLI_C005

24.07.2019

Leuchtdrucktaster mit M12-Anschluss 4-polig



Allgemeine Daten

| | |
|-----------------------------|---|
| Typenbezeichnung | STLI_C005 |
| Beschreibung | Kurzhubtasten mit integriertem M12-Stecker |
| Approbationen | CE, cURus |
| Schalterart | 2S / 1Ö + 1S / 1Ö + L / 1S + L / 1 S / L |
| Schutzklasse | II (Schutzisolierung) |
| Schutzart | IP65/67 (T,TLR,N, vorne); IP65 (SSA,STA,STB,WA,WB,WC,vorne); IP65/67 (hinten) |
| Betätigungsweg | 2,3 mm (Taste) |
| Ausführung / Anschlüsse | M12-Stecker (integriert), 4-pol A-kodiert |
| Kontaktwerkstoff | AgNi / AgNi, vergoldet 5µm (AU) |
| Lagertemperatur max. | -40°C ... 80°C |
| Betriebstemperatur max. | -25°C ... 70°C |
| Mech. Lebensdauer | 1 Mio. (T, TL) 30.000 (WA, WAL, WB, WC, SSA) |
| El. Lebensdauer (Nennlast) | 1 Mio. (T, TL), DC13: max. 100.000 30.000 (WA, WAL, WB, WC, SSA) |
| Durchgangswiderstand NO | < 50 mOhm (neu) |
| Durchgangswiderstand NC | < 50 mOhm (neu) |
| Prellzeit NO | |
| Prellzeit NC | < 10 ms |
| Öffnerkontakt zwangsöffnend | gemäß EN60947-5-1, Anh. K |

Elektrische Daten nach IEC/EN 60947-5-1 (VDE 0660 Teil 200)

| | Wechselstrom | Gleichstrom |
|---------------------------------|--------------|-------------|
| Gebrauchskategorie | AC15 | DC13 |
| Bemessungsisolationsspannung Ui | 50 V | 50 V |
| Bemessungsbetriebsspannung Ue | 35 V | 35 V |
| Bemessungsbetriebsstrom Ie | 4 A | 2 A |
| Schaltvermögen | - | - |
| Therm. Dauerstrom | 4 A | - |

Technische Daten Lampe



| | |
|---------------------|----------------------------------|
| Lampenfassung | keine, weiße 3 mm LED integriert |
| Lampenspannung max. | 30 V AC/DC |
| Lampenleistung max. | 14 mA (bei 24 V DC) |
| Definition | X1...Anode, X2...Kathode |

Zusätzliche Angaben

| | |
|----------------------------|--------------------------|
| Einbauöffnung | 22,3 mm |
| Drehmoment (Montagemutter) | 1,5 ... 1,9 Nm |
| Einbaulage | beliebig |
| Normen | EN 60947-5-1, EN 61058-1 |
| Werkstoffgruppe | I |
| Überspannungskategorie | II |
| Verschmutzungsgrad | 2 |

Elektrische Kennwerte Goldkontakte

| | |
|------------------------------------|--------------------|
| Betriebsspannung | 20 mV...35 V AC/DC |
| Schalstrom | 1 mA ... 100mA |
| Schaltleistung max. (Ohmsche Last) | 250 mW |
| Durchgangswiderstand (neu) | < 50 mOhm |

Hinweis

Ö / S ...Öffner / Schließer

S ...Shortron
 VA ...Edelstahl
 SW ...Schwarz
 N ...Meldeleuchte
 T ...Taster
 TLR(L)(f) ...Taster mit Leuchtring (f=Farbe: W,R,Y,G,B)*2; (L=gelaset)
 SSA12-31 ...Schlüsseltasten
 WA ...Wahltaste, 2 Positionen, rastend
 WB ...Wahltaste, 3 Positionen, rastend
 WC ...Wahltaste, 3 Positionen, rastend/tastend
 L ...beleuchtbar
 *2 mit Ringbeleuchtung

...Cyxx
 "y" Variante
 0 = Stecker, 4-polig, Kontakt Silber
 3 = Stecker, 4-polig, Kontakt Gold

"xx" Pinbelegung
 xx Pin 1 Pin 2 Pin 3 Pin 4 Typ
 01 - - - -
 02 NO (1) NO (1) NO (2) NO (2) 2 NO
 03 NC NC NO NO 1 NC 1 NO



04 NC NC LED - LED + 1 NC + LED
 05 NO NO LED - LED + 1 NO + LED
 06 NC NC - - 1 NC
 07 NO NO - - 1 NO
 08 COM NC - NO 1 NC 1 NO
 09 COM NO (1) - NO (2) 2 NO
 10 - - LED - LED + LED

Sicherheitshinweise / Montagehinweise

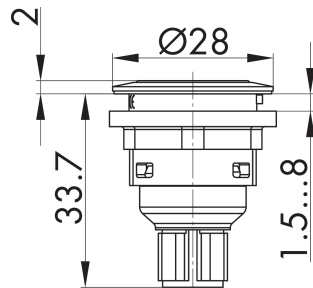
- der Steckverbinder darf nicht unter Last gesteckt oder getrennt werden
- der einzelne Steckerpin darf mit max. 4A belastet werden
- bei Wahl-/Schlüsseltaster mit gebrücktem Anschluss ("COM", Pinbelegung 08,09) ist max. 1A zulässig

Fotos (stellvertretend)

Prüfdaten nach UL60947-5-1 / C22.2 No. 60947-5-1

Rating

24VDC 2A General Purpose



PIN 1/ PIN 2

