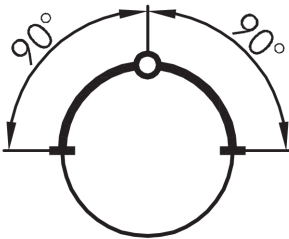
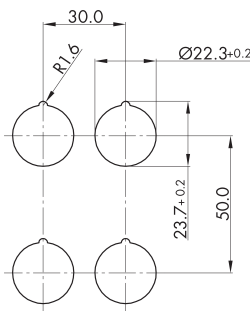
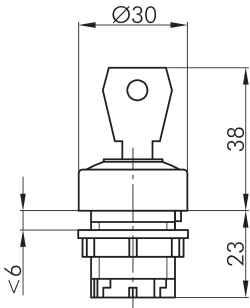




### Key actuator with ring illumination DXRSSALCRT13

Description:

including two keys available colour combinations:  
 red ring ...RT... yellow ring ...GB... green ring  
 ...GN... blue ring ...BL... clear ring ...KL... add  
 code letters to type number, e.g. DXRSSALCRT13  
 other lock types on request



DESIGNPREIS  
2006

NOMINIERT

Rubrica:

Selettore a chiave (pulsante/interuttore)

Serie:

DUX-Basic

Foro di fissaggio:

Ø 22 mm

Classe di isolamento:

II (Isolamento di protezione)

Grado di protezione:

IP65

Funzione passo passo:

funzione interruttore (passo-passo)

Illuminazione:

si

descrivibile:

no

Colore:

cromato opaco

Colore componente:

Cornice frontale

Colore 2:

rosso

Colore componente 2:

Anello

Apertura positiva:

no

Forma:

tondo