

# Einladung

**spsconnect** 24. - 26. November 2020



***ELEKTROKONTAKT***

Faszination Elektrotechnik

MADE IN GERMANY



Besuchen Sie uns virtuell auf der  
**spsconnect** 24. - 26.11. 2020

**spsconnect**  
The digital automation hub



**SCHLEGEL**<sup>®</sup>  
**ELEKTROKONTAKT**  
Faszination Elektrotechnik

# Gehäuse Baureihe proboxx

Modernes, formschönes und kompaktes Gehäuse mit maximaler Flexibilität

## Bequem

- Gehäuse sind durch den **neuen, innovativen Befestigungsmechanismus** schnell und bequem zu montieren

## Funktional

- Direkte Integration in IO-Link und AS-Interface Systeme
- Leergehäuse für konventionelle Verdrahtung
- Asymmetrische Befestigung für Schutztüren
- Optionale flexible Beschriftungsmöglichkeit

## Zuverlässig

- Stabiles Kunststoffgehäuse
- Schutzart IP65
- Bestückbar mit SHORTRON oder RONTRON Befehlsgeräten



## → Einfache Integration



# RFID

Das komplette Programm für jeden Bedarf



## → Standard

RFID-Lese-/Schreibgeräte für USB oder RS232 Schnittstellen für die individuelle Konfiguration und Programmierung.

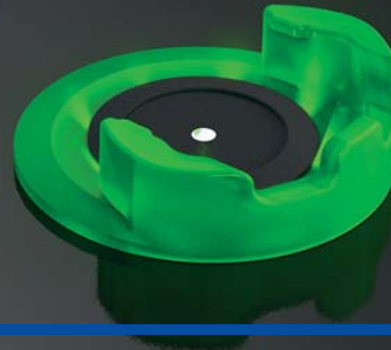


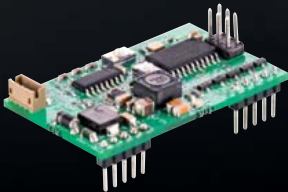
## → TMS

Das Transponder-Management-System für die flexible Organisation von Zugriffsberechtigungen mit Hilfe der Transponder-Management-Software.

## → SKS

Das Schlegel-Kontroll-System für die einfache und schnelle Integration über die vorkonfigurierte RFID-Steuerung.





→ **Einfach**

Einfache und schnelle Integration in Prozesse und Systeme

→ **Flexibel**

Umfangreiche Einsatzmöglichkeiten in industriellen Umgebungen und sonstigen Branchen

→ **Zuverlässig**

Verschleißfrei, sehr robust und unempfindlich gegen Umwelteinflüsse

→ **Sicher**

Sichere kontaktlose Kommunikation über weltweit eindeutige Transponder UID

- Individuelle Anwendung
- Flexible Verwaltung der Transponder über eine Software
- LED-Statusanzeige
- durch vielfältiges Zubehör individuell erweiterbar und konfigurierbar
- Unterstützung der Normen ISO 14443 A, ISO 14443 B und ISO 15693
- 13,56 MHz Frequenz (weltweit frei nutzbar)
- 22,3mm / 30,5 mm Einbauöffnung
- Schwarz und Silber



SHORTRON® connect



**Schutzart IP65 / IP67  
von vorne und hinten**





### extrem flach

Der formschöne und elegante Frontrahmen ist nur 2mm hoch



### hohe Ströme sicher schalten

Not-Halt bis zu 4 A, Taster und Schalter bis zu 2 A



### Farbgestaltung der Befehlsgeräte

Mit Frontrahmen in Schwarz, Silber oder Edelstahl.



### IO-Link kompatibel

Die Pinbelegung der 4-poligen Taster und Schalter ist konform zur Standard-Pinbelegung von IO-Link. SHORTRON connect eignet sich daher auch für die Integration in IO-Link Umgebungen.



## neue Einbaubuchsen

- USB-C Verlängerung 60 cm auf USB-C Buchse
- USB-C Verlängerung 60 cm auf USB-A Buchse

- LWL Durchführung für LC-Anschluss Buchse/Buchse, Fasertyp OM2
- M12 Verlängerung 100 cm für 4-/5-polige Anschlüsse, A-kodiert, offenes Kabelende
- In den Ausführungen schwarz, silber und Edelstahl



# kompakte Tastkontaktgeber FRTF... / F RTP...



- mit Flachsteck- oder Printanschlüssen
- getrennte Stößel
- optionale Beleuchtung
- Silber- oder Goldkontakte
- zwangsöffnende Kontakte
- Für alle Schlegel Betätiger mit 16 mm Hülsenbund und 3 mm Hub

# Drehregler mit Potentiometer

Erweiterung SHORTRON und OKTRON-JUWEL mit bestückten Drehreglern



- Widerstände 1KOhm, 5KOhm, 10KOhm und 50KOhm
- Drehwinkel 260 °
- integrierte Skala
- bis zu 100.000 Drehzyklen
- Schutzart IP66/IP69K



# Not-Halt mit Zugentriegelung

Auch mit besonderen Formen



- Zwischenbau
- Flachsteckanschluss
- Printanschluss
- Beleuchtung



Georg Schlegel GmbH & Co. KG  
Kapellenweg 4  
88525 Dürmentingen / Germany  
Tel.: +49 (0)7371 / 502-0  
Fax: +49 (0)7371 / 502 49  
E-Mail: [info@schlegel.biz](mailto:info@schlegel.biz)  
[www.schlegel.biz](http://www.schlegel.biz)



Schlegel Elektrokontakt GmbH  
Schönbachstr. 93  
04299 Leipzig / Germany  
Tel.: +49 (0)341 / 86872-0  
Fax: +49 (0)341 / 8687243  
E-Mail: [leipzig@schlegel.biz](mailto:leipzig@schlegel.biz)  
[www.schlegel.biz](http://www.schlegel.biz)

wir freuen uns  
auf Ihren Besuch!