



### Allgemeine Daten

Typenbezeichnung:	CTP..
Beschreibung:	Elektronikkontaktgeber, Printkontakte, mit Sprungfunktion
Approbationen:	CCC, cCSAus, CE, cURus, DNVGL
Schutzklasse:	II (Schutzisolierung)
Betätigungsweg:	3 mm
Ausführung / Anschlüsse:	Printanschluss
Kontaktwerkstoff:	vergoldet 1,5µm
Lagertemperatur max.:	-50°C ... 85°C
Betriebstemperatur max.:	-30°C ... 70°C, ohne Beleuchtung -30°C ... 55°C, bei Glühlampenbeleuchtung -30°C ... 65°C, bei LED-Beleuchtung
Mech. Lebensdauer:	1 Mio. Schaltspiele
El. Lebensdauer (Nennlast):	1 Mio. Betätigungen bei Nennlast
Durchgangswiderstand NO:	< 50 mOhm (neu)
Durchgangswiderstand NC:	< 100 mOhm (neu)
Prellzeit NO:	< 10 ms
Prellzeit NC:	< 10 ms

### Technische Daten Lampe

Lampenfassung:	T5,5K
Lampenspannung max.:	60V
Lampenleistung max.:	1,2 W
Definition:	X1...Anode, X2...Kathode

### Elektrische Kennwerte

Nennspannung:	20mV ... 48V AC/DC
Nennstrom:	0,01mA ... 100mA

### Elektrische Daten nach IEC/EN 60947-5-1 (VDE 0660 Teil 200)

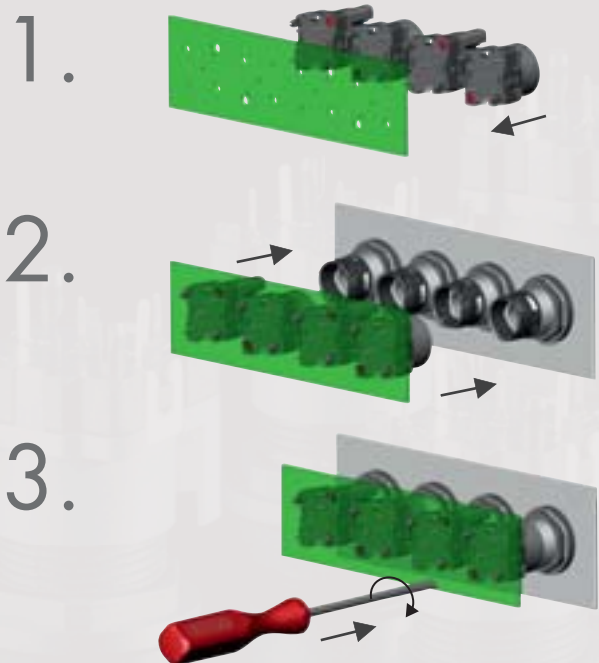
	Wechselstrom	Gleichstrom
Gebrauchskategorie:	AC12	DC12
Bemessungsisolationsspannung $U_i$ :	60 V	60 V
Bemessungsbetriebsspannung $U_e$ :	48 V	48 V
Bemessungsbetriebsstrom $I_e$ :	0,1 A	0,1 A
Therm. Dauerstrom:	100 mA	100 mA

### Notiz

GB14048.5-2008 (IEC60947-5-1)

### Elektrische Daten nach C22.2 No. 14-10

Nennspannung:	20mV ... 48V AC/DC
Nennstrom:	0,01mA ... 100mA



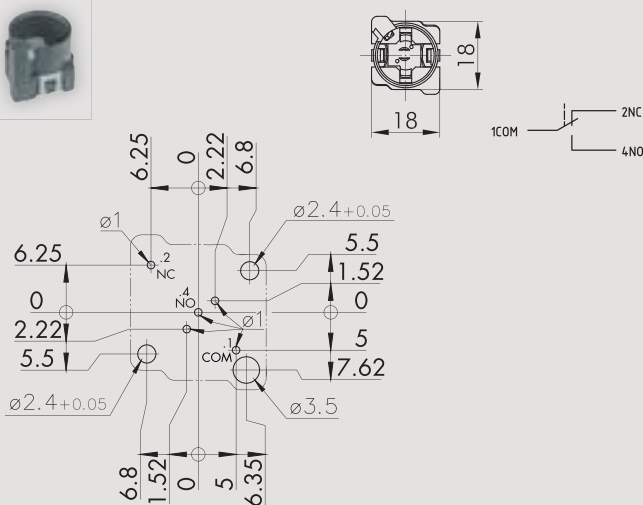
Abbildung

Beschreibung

Type

IP00

3mm



### Tastkontaktgeber

**1W**  
Printanschluss  
mit 2 Bohrungen zum Einlöten einer LED  
auf die Platine

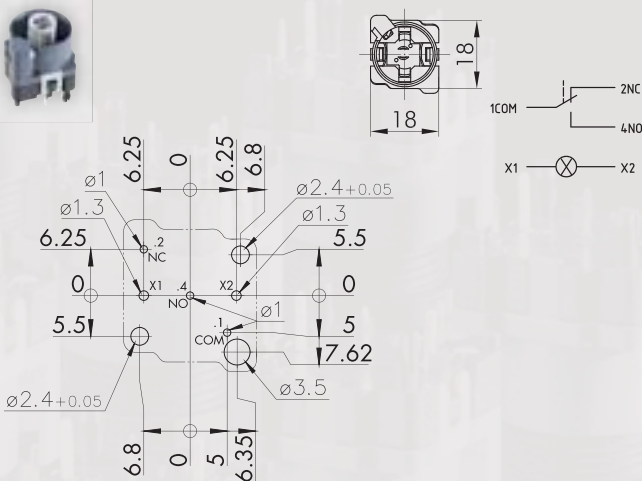


passende Betätiger:

Kontaktwerkstoff: vergoldet 1,5µm **CTP\_485**

IP00

3mm



### Leucht-Tastkontaktgeber

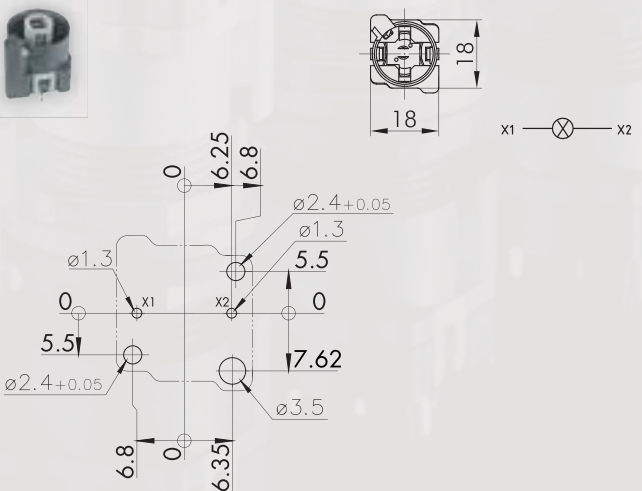
**1W**  
Printanschluss  
Lampenfassung T5,5K



passende Betätiger:

Kontaktwerkstoff: vergoldet 1,5µm **CTLP\_485**

IP00



### Lampenfassung

Printanschluss  
Lampenfassung T5,5K

passende Leuchtensätze:

**CLP\_485**

Über uns

Befehlsgeräte  
→ Kontaktgeber

Einbaubuchsen

Not-Halt-Fasten

Bussysteme

RFID

Gehäuse

Fußschalter

Reihenklammern

Typenindex

# Kontaktgeber C...

## Schraubanschluss

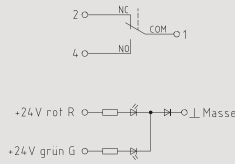
MADE IN GERMANY



Abbildung

Beschreibung

Type



### Tastkontaktgeber mit 2-farbiger LED rot/grün

**1W**  
Federklemmanschluss

Eindrätige Leiter  
0,5mm<sup>2</sup>... 2,5mm<sup>2</sup>

Aderendhülle mit Kragen  
0,25mm<sup>2</sup>... 1mm<sup>2</sup>

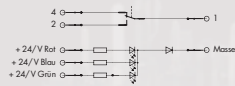
Aderendhülle ohne Kragen  
0,25mm<sup>2</sup>... 1mm<sup>2</sup>  
Lampenfassung keine, LED integriert



passende Betätiger



Kontaktwerkstoff vergoldet 1,5µm **CTFS\_24R\_G**



### Tastkontaktgeber mit RGB-LED

**1W**  
Federklemmanschluss

Eindrätige Leiter  
0,5mm<sup>2</sup>... 2,5mm<sup>2</sup>

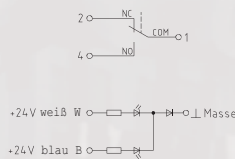
Aderendhülle mit Kragen  
0,25mm<sup>2</sup>... 1mm<sup>2</sup>

Aderendhülle ohne Kragen  
0,25mm<sup>2</sup>... 1mm<sup>2</sup>  
Lampenfassung keine, LED integriert

passende Betätiger



Kontaktwerkstoff vergoldet 1,5µm **CTFS\_24RGB**



### Tastkontaktgeber mit 2-farbiger LED weiß/blau

**1W**  
Federklemmanschluss

Eindrätige Leiter  
0,5mm<sup>2</sup>... 2,5mm<sup>2</sup>

Aderendhülle mit Kragen  
0,25mm<sup>2</sup>... 1mm<sup>2</sup>

Aderendhülle ohne Kragen  
0,25mm<sup>2</sup>... 1mm<sup>2</sup>  
Lampenfassung keine, LED integriert

passende Betätiger



Kontaktwerkstoff vergoldet 1,5µm **CTFS\_24W\_B**

Über uns

Befehlsgeräte

Einbaubuchsen

Noch-Half-Tasten

Busssysteme

RFID

Gehäuse

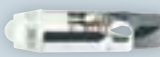
Fußschalter

Reihenklappen

Typenindex


Abbildung	Beschreibung	Type
-----------	--------------	------

**Zubehör**



**Leuchtdiode T5,5K ultrahell 12V**  
mit eingebautem Vorwiderstand und Einweggleichrichter, für 12 V AC/DC (7/14 mA)  
beim Anschluss an DC auf Polarität achten:  
+ ... X1/- ... X2  
Lagertemperatur:  
-25°C ... +80°C  
Umgebungstemperatur:  
-20°C ... +60°C  
Spannungstoleranz:  
+ 10 %

Farbe	weiß	<b>L5,5K12UW</b>
-------	------	------------------



**Leuchtdiode T5,5K ultrahell 24V**  
mit eingebautem Vorwiderstand und Einweggleichrichter, für 24 V AC/DC (7/14 mA)  
beim Anschluss an DC auf Polarität achten:  
+ ... X1/- ... X2  
Lagertemperatur:  
-25°C ... +80°C  
Umgebungstemperatur:  
-20°C ... +60°C  
Spannungstoleranz:  
+ 10 %

Farbe	weiß	<b>L5,5K24UW</b>
-------	------	------------------



**zweifarbige Leuchtdiode T5,5K 24V**  
mit eingebautem Vorwiderstand  
Farbe abhängig von der Polarität  
Lagertemperatur:  
-25°C ... +80°C  
Umgebungstemperatur:  
-20°C ... +60°C  
Spannungstoleranz:  
+ 10 %

Farbe:	rot	grün
Nennstrom [mA]:	14	13
Lichtstärken [mcd]:	2300	650
Dom. Wellenlänge [nm]:	625	525

Farbe	rot/grün	<b>L5,5K24RG</b>
-------	----------	------------------

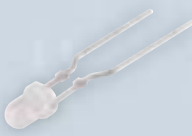



**LED-Adapter**  
für Leuchtdioden 3 und 5mm Ø in Fassung T5,5K  
Vorwiderstand muss extra vorgesehen werden.

passende Kontaktgeber

A	AZ	B	B...t	BZ	BZ.k	B439	CT	CTF	CTP
CZ									

**LA5,5**



**Leuchtdiode ultrahell**  
vorkonfektioniert für CTP\_485  
Anschlussart Lötanschlüsse, Raster 2,54mm

Farbe	weiß	<b>LED3UW</b>
-------	------	---------------