



## Allgemeine Daten

Typenbezeichnung:	PTF..., PTP...
Beschreibung:	Kontaktgeber, zwangsöffnend
Approbationen:	CE, TÜV_Süd, Zwangsöffnung
Schutzklasse:	II (Schutzisolierung)
Ausführung / Anschlüsse:	Flachstecker 2,8x0,8 mm / Printanschluss
Kontaktwerkstoff:	AgNi
Lagertemperatur max.:	-40°C ... 80°C
Betriebstemperatur max.:	-25°C ... 70°C
Mech. Lebensdauer:	1 Mio. Schaltspiele
El. Lebensdauer (Nennlast):	1 Mio. Betätigungen bei Nennlast AC
Durchgangswiderstand NO:	< 50 mOhm (neu)
Durchgangswiderstand NC:	< 100 mOhm (neu)
Min. Strom:	1 mA (unter Laborbedingungen)
Min. Spannung:	5 V
Prellzeit NO:	< 10 ms
Prellzeit NC:	< 10 ms
Öffnerkontakt zwangsöffnend:	gemäß EN60947-5-1, Anh. K

## Elektrische Daten nach IEC/EN 60947-5-1 (VDE 0660 Teil 200)

Gebrauchskategorie:	Wechselstrom	Gleichstrom
Bemessungsisolationsspannung $U_i$ :	AC15 B300	DC
Bemessungsbetriebsspannung $U_e$ :	250 V	250 V
Bemessungsbetriebsstrom $I_e$ :	240 V / 120 V	240 V / 120 V
Schaltvermögen:	1,5 A / 3 A	0,27 A / 0,55 A
Therm. Dauerstrom:	10Ie	1,1Ie
	5 A	

## Elektrische Kennwerte mit 5µm Goldauflage, Zusatz ...AU

Betriebsstrom AC/DC:	100 mA
Betriebsspannung AC/DC:	42V
Bemessungsisolationsspannung:	50V AC/DC
Lebensdauer (24V DC / 10mA):	1 Mio.

## Umweltprüfungen

Schockfestigkeit, IEC 600-68-2-27:	50g bei 11 ms Amplitude, halbsinusförmig
Vibrationsfestigkeit, IEC 600-68-2-6:	5g bei 10...500Hz
Konstantklimafestigkeit:	IEC 600-68-2-3 und 2-30
Wechselklimafestigkeit:	IEC 600-68-2-14 und 2-33
Salznebel:	IEC 600-68-2-11
Lötwärmebeständigkeit:	IEC 600-68-2-20
Lötverfahren:	Wellen- und Handlötung

## Hinweis

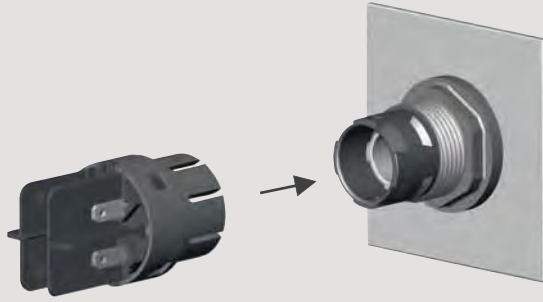
Ö=Öffner; S=Schließer

DC13 Lebensdauer: 100.000 bei max. Last, 10 Betätigungen/min

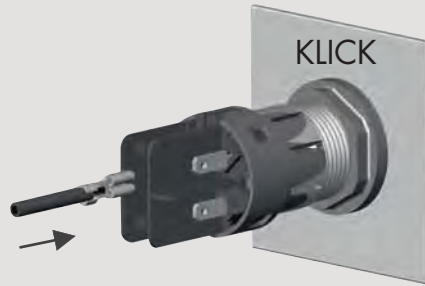
Lötanschluss: CuZn37 H95, umlaufend verzinnt

## Montageanweisung

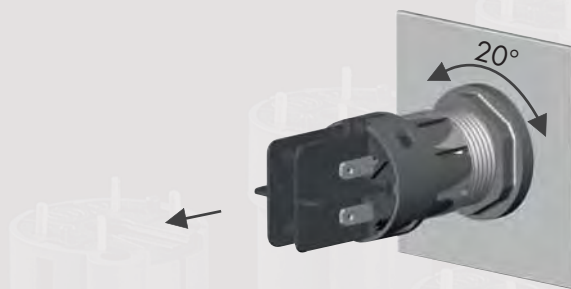
1.



2.



3.



Über uns

Befehlsgeräte

Einbaubuchsen

Busssysteme

Gehäuse

Reihenklammern

Fußschalter

Endschalter

Typenindex

→ Kontaktgeber

Abbildung

Beschreibung

Type

3 mm

22/21  
12/11

0 1 2 3

22 21  
12 11

### Tastkontaktgeber für Not-Aus-Tasten 20

Printanschluss

passende Betätiger

Kontaktwerkstoff AgNi  
Kontaktwerkstoff AgNi, vergoldet

**PTPOO**  
**PTPOO\_AU**

3 mm

22/21  
14/13

0 1 2 3

22 21  
14 13

### Tastkontaktgeber für Not-Aus-Tasten 10 + 15

Printanschluss

passende Betätiger

Kontaktwerkstoff AgNi  
Kontaktwerkstoff AgNi, vergoldet

**PTPOI**  
**PTPOI\_AU**

3 mm

22/21  
12/11

0 1 2 3

22 21  
12 11

### Tastkontaktgeber für Not-Aus-Tasten 20

Printanschluss  
zwangsöffnend mit 2 Öffner  
(keine Sprungfunktion)

passende Betätiger

Kontaktwerkstoff AgNi  
Kontaktwerkstoff AgNi, vergoldet

**PTFPOO**  
**PTFPOO\_AU**

Über uns

Befehlsgeräte  
→ Kontaktgeber

Einbaubuchsen

Bussysteme

Gehäuse

Reihenklammern

Fußschalter

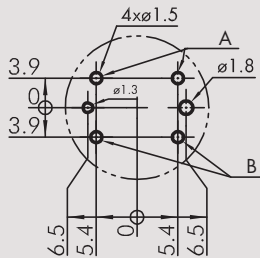
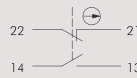
Endschalter

Typenindex

Abbildung

Beschreibung

Type



### Tastkontaktgeber für Not-Aus-Tasten 1Ö + 1S

Printanschluss  
zwangsoffnend mit 1 Öffner + 1 Schließer  
(keine Sprungfunktion)

passende Betätiger

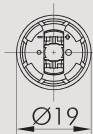
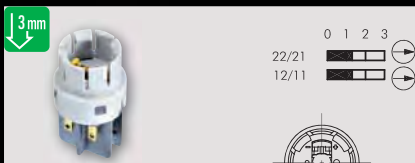


Kontaktwerkstoff AgNi

**PTFOI**

Kontaktwerkstoff AgNi, vergoldet

**PTFOI\_AU**



### Tastkontaktgeber für Not-Aus-Tasten 2Ö

Flachstecker 2,8 mm x 0,8 mm

passende Betätiger

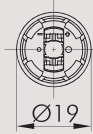
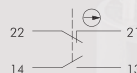
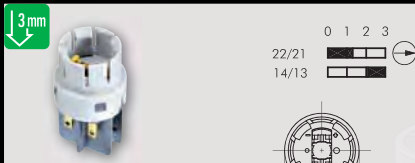


Kontaktwerkstoff AgNi

**PTFOO**

Kontaktwerkstoff AgNi, vergoldet

**PTFOO\_AU**



### Tastkontaktgeber für Not-Aus-Tasten 1Ö + 1S

Flachstecker 2,8 mm x 0,8 mm

passende Betätiger



Kontaktwerkstoff AgNi

**PTFOI**

Kontaktwerkstoff AgNi, vergoldet

**PTFOI\_AU**



### Isolierstoffhülse

**IH2,8**

für Flachsteckhülse FH2,8, von vorne aufsteckbar



### Flachsteckhülse 2,8 x 0,8 mm mit Rastzunge

**FH2,8**

Querschnittsbereich 0,75 - 1,50 mm<sup>2</sup>, Messing verzinkt, mit Rastzunge zum Einrasten in Anschlussstecker XA, XAL und IH2,8



### Flachsteckverteiler

**FD2,8**

zum Anschließen von 2 Flachsteckhülsen FH2,8 an einer Flachsteckzunge 2,8 x 0,8 mm

Über uns

Befehlsgeräte

Einbaueinheiten

Bussysteme

Gehäuse

Reihenkerker

Fußschalter

Endschalter

Typenindex



Über uns

Befehlsgeräte  
→ Kontaktgeber

Einbaubuchsen

Bussysteme

Gehäuse

Reihenklammern

Fußschalter

Endschalter

Typenindex